

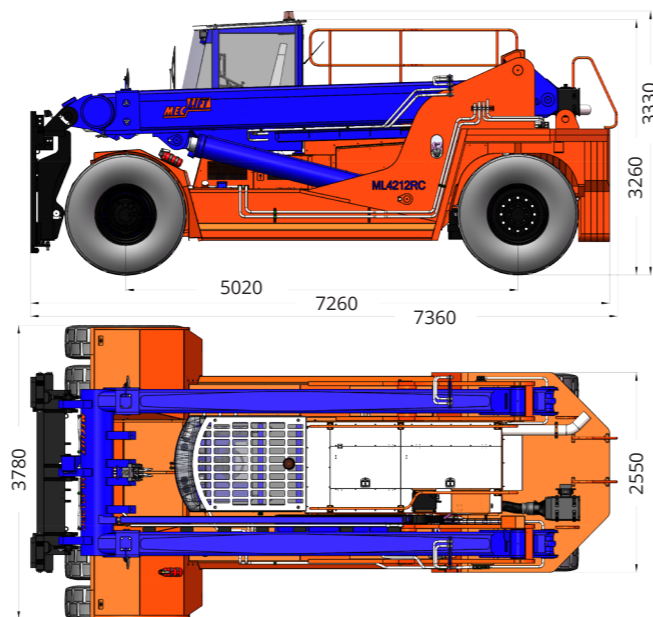
Meclift™ ML4212RC

MEC LIFT

ML4212RC

Производитель	Оу Meclift Ltd, Финляндия
Тип	ML4212RC
Стандартные цвета	Оранжевый, Синий и Черный
Подъемные характеристики	
Грузоподъемность	42,000 кг
Центр тяжести груза	1,200 мм
Высота подъема	7,800 мм
Полное выдвижение стрел	3,250 мм
Скорость подъема	0.3 м/с
Параметры	
Длина (без вил)	7,360 мм
Ширина	3,780 мм
Высота (мин.)	3,330 мм
Колесная база	5,020 мм
Дорожный просвет	350 мм
Вес (без вил)	48,500 кг
Радиус поворота	7,900 мм
Стандартные вилы	Ширина x толщина x длина 300x130x2,400 мм
Технические характеристики	
Источник энергии	Дизельный двигатель
Производитель	Cummins
Модель	QSL9 Stage III/Tier 3 или Stage IV/Tier 4
Номинальная мощность	ISO 2534 239 кВт при 2200 об/мин
Макс. крутящий момент	1424 Нм при 1500 об/мин
Коробка передач	Трехскоростная автоматическая
Производитель	Dana
Модель	Dana Spicer TE32
Скорость движения	28 км/ч

Ведущий мост	
Производитель	Axletech
Модель	PRC7534W4H
Служебный тормоз	Гидр. дисковой мокрого типа
Стояночный тормоз	Дисковой пружинный
Шины	
Передние	4x16.00-25
Задние	2x16.00-25
Опции	
- Навесное оборудование, например: регулируемый дорн, двойные вилы и спредер для грузеных контейнеров	
- Другие опции изготавливаются по заказу	



MEC LIFT
Вилочный
погрузчик

Вилочный
погрузчик
с двойной
стрелой



Оу Meclift Ltd
Неполамминкату 51
FI-33720 Tampere, Finland
Tel +358 20 743 1120
Fax +358 20 743 1121
sales@meclift.fi
www.meclift.fi

Производитель оставляет за собой право вносить изменения в технические характеристики в связи с постоянным совершенствованием продукции.
2016



Meclift.fi

Вилочный погрузчик с двойной стрелой

С помощью погрузчика Meclift™ ML4212RC можно поднять эффективность погрузочных операций на новый уровень.

Погрузчик ML4212RC поднимает грузы весом до 42 тонн с центром тяжести груза 1,2 метра на высоту 7,8 м. Телескопия стрел составляет 3,25 м.

Благодаря телескопии стрел Meclift ML4212RC может эффективно загружать грузы в контейнеры. Погрузчик может загрузить груз до задней стенки 20' контейнера. При полном выдвижении стрел грузоподъемность составляет 10 т.

Погрузчик Meclift™ ML4212RC может загрузить груз в контейнер или достать груз из контейнера, который находится на трейлере. Благодаря вспомогательным роликам можно загружать груз в контейнер без

потери грузоподъемности даже при полном выдвижении стрел

Meclift ML4212RC с подъемными балками - это уникальное решение для обработки грузов большой длины. Наш погрузчик с такими балками может загружать связки труб, прутков, балок в середину 40-футового контейнера.

Погрузчик ML4212RC с помощью спредера, который крепится на вилы, может устанавливать грузные 20- и 40- футовые контейнеры на ж/д платформу или на трейлер.

ML4212RC со скобой для рулонов стали может эффективно снимать рулоны весом до 32 тонн с ж/д платформы, а также доставать рулоны из полувагонов.

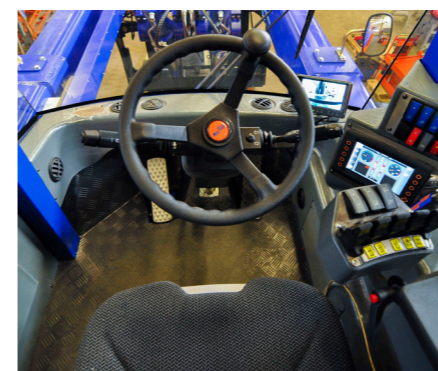
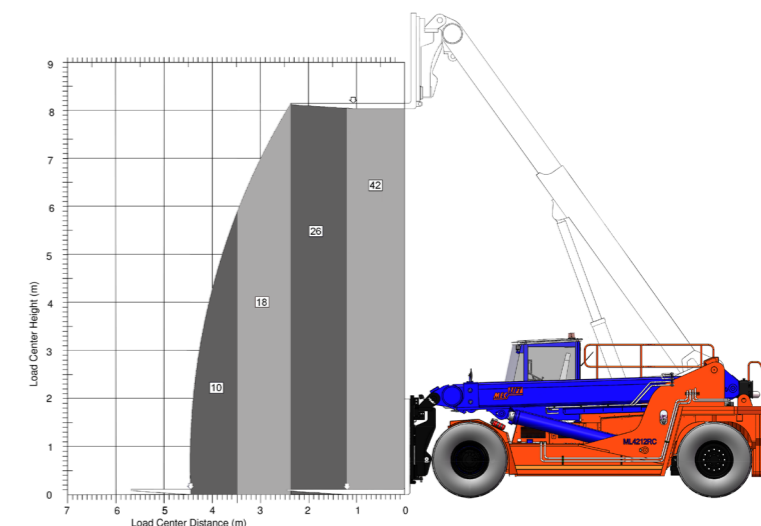


Схема грузоподъемности ML4212RC



Meclift предлагает эффективное решение для загрузки контейнеров