

**Continental**   
The Future in Motion



**Каждое ваше усилие**  
эффективнее благодаря  
нашему опыту

## Когда усилия объединяются

Широкий ассортимент продукции, новейшие технологии и индивидуальное консультирование

Чтобы справиться с требованиями современного мира, необходимо объединить усилия. Представьте себе ваш портовый терминал с высоты птичьего полета. Так вы сможете увидеть, как скоординировать действия, чтобы вся работа — физическая, интеллектуальная и машинная — выполнялась ради общей цели. И решения Continental Port предлагают вам замечательную возможность повысить эффективность и производительность терминала.

Интеллектуальная технология Continental предлагает даже больше. Она анализирует потребности, слабые места и небольшие изменения в температуре и давлении воздуха в шине. Это позволяет нам объединять самую свежую информацию с нашими обширными знаниями о работе многочисленных портов и терминалов, собранными за последние годы.

Все это лежит в основе наших рекомендаций и консультаций. Мы поможем вам принять важнейшие решения о том, какие шины из нашего широкого ассортимента радиальных, V-образных и цельнолитых шин лучше всего вам подходят. Этот выбор основан на многочисленных факторах, учитывающих как сами транспортные средства, так и сферы их применения. Поскольку мы можем предложить полный ассортимент шин, мы всегда подберем наилучший вариант для ваших индивидуальных потребностей. При этом мы всегда принимаем во внимание конкретные требования вашего предприятия, такие как срок службы шины, производительность и тому подобные.

Доверьтесь многолетнему опыту Continental в производстве эффективных, скоростных, экологичных и надежных шин с высокой ходимостью. Положитесь на наши консультационные службы и обширный ассортимент шин, чтобы обеспечить слаженную и бесперебойную работу вашего порта.

## Готовы к испытанию

Наши шины являются частью целостного перспективного решения

Порт — это сердце невероятно сложных современных логистических цепочек. Чтобы успешно функционировать в современных условиях, он должен отвечать пяти основным требованиям:



### Масштаб

Контейнеровозы становятся все больше, и портам необходимо справляться с большим объемом грузов. Многие портовые терминалы также расширяются, другим же приходится обрабатывать увеличившийся поток грузов на том же ограниченном пространстве. Наши прочные и прекрасно подходящие шины выдержат увеличенную нагрузку.



### Экологичность

На долю портовой техники приходится значительное количество выбросов, и наши шины помогут их снизить. Цифровые решения и консультационные службы оптимизируют производительность в режиме реального времени. А наша резиновая смесь Port Plus демонстрирует меньший износ, что гарантирует увеличенный срок службы и более ответственное использование ресурсов.



### Скорость

Чтобы сохранить конкурентное преимущество, в порту требуется еще быстрее перемещать грузы. Наши шины справятся, даже когда время ограничено.



### Интеллектуальность

Благодаря появлению Интернета вещей портовые терминалы, соединенные в сеть, обеспечивают очевидное преимущество для всех этих факторов. Наши шины уже оснащены технологией интеллектуального подключения для сбора и анализа данных в режиме реального времени.



### Безопасность

Портовые работники подвергаются меньшему риску, если транспортные средства более устойчивые. Поэтому наши шины разработаны для обеспечения устойчивости, прочности и эксплуатационных характеристик.

### Шины

- › Радиальные
- › С V-образным расположением нитей корда
- › Цельнолитые

### Цифровые решения

- › Система ContiPressureCheck™
- › ContiConnect™

### Консультирование

- › Анализ и обсуждение
- › Поддержка
- › Рекомендация

Решения для портовой техники Continental

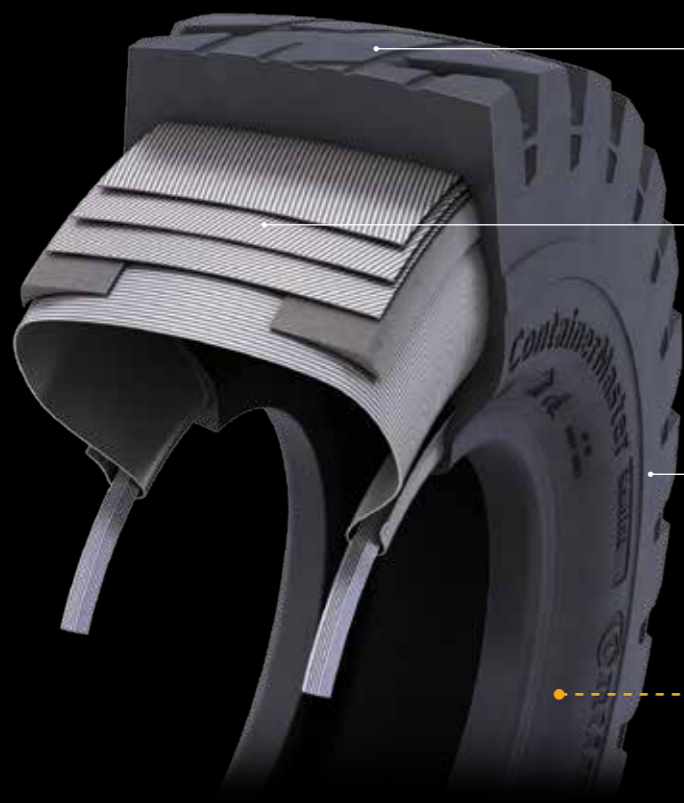


# Шинные технологии, которые помогут оставаться на ходу

Мы можем предложить полный ассортимент радиальных шин или шин с V-образным расположением нитей корда и подобрать правильную конструкцию для любого применения.

## Радиальные шины — для больших расстояний

Конструкция радиальных шин позволяет боковине и зоне протектора работать независимо друг от друга, что, в свою очередь, делает пятно контакта более жестким, плоским, широким и устойчивым. Также проявляется меньше движений протектора при вождении. Это приводит к уменьшению теплообразования и износа, что делает радиальную шину идеальным решением для дальних перевозок.



### Улучшенное сцепление и тяга

Широкое и плоское пятно контакта обеспечивает равномерный износ протектора, увеличивая срок службы шины.

### Стойкость к проколам

Конструкция многослойного стального брекера повышает стойкость к проколам, обеспечивая более надежную защиту от повреждений посторонними объектами.

### Ходимость и долговечность

Низкое теплообразование радиальной конструкции гарантирует превосходную долговечность и ходимость при дальних перевозках.

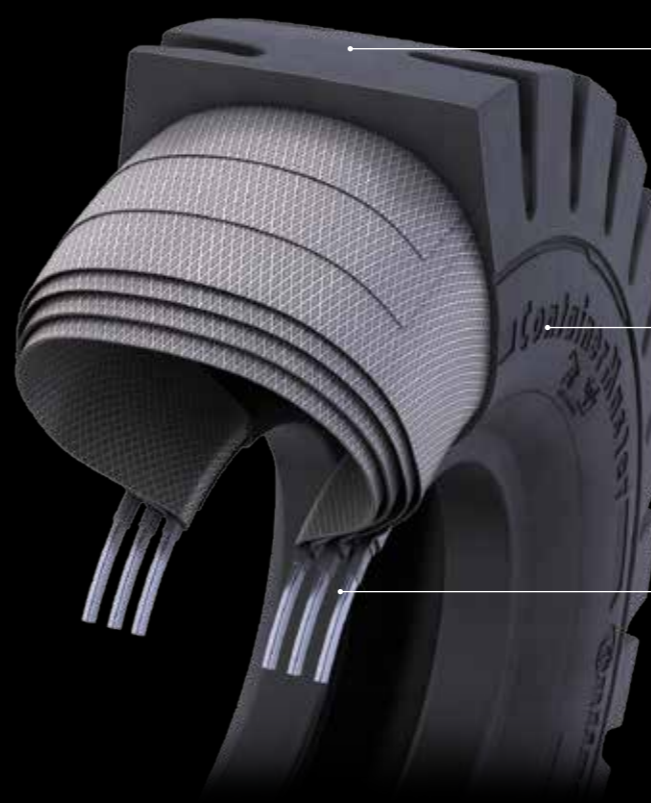
### Резиновая смесь

Инновационная новая резиновая смесь была разработана специально для радиальных шин. Уникальное сочетание природных и синтетических компонентов позволяет снизить теплообразование и нагрев шины. Благодаря этому шина приобретает стойкость к тепловому и абразивному износу.

Кроме того, мы предлагаем цифровые решения для сбора и анализа данных шин для повышения производительности вашего порта.

## Шины с V-образным расположением нитей корда — движение и устойчивость

В шине с V-образным расположением нитей корда, в отличие от стандартных диагональных шин, пересекающиеся текстильные слои расположены под углом примерно 30°. В сочетании с многочисленными слоями боковины это обеспечивает повышенную жесткость шины и более высокую устойчивость и прочность при неожиданных маневрах или поворотах. В целом шины с V-образным расположением нитей корда демонстрируют наилучшие характеристики при перевозках на короткие расстояния на небольшой скорости.



### Устойчивость под нагрузкой

Жесткая и плотная область протектора образует стабильное основание для погрузки и разгрузки контейнеров, а также подъема их наверх.

### Стойкость к повреждениям

В ограниченном пространстве крепкая, массивная конструкция — особенно в области боковин — повышает стойкость к повреждениям от ударов о стоячие объекты, такие как бордюры и контейнеры.

### Долговечность

Сердечник борта с тремя слоями проволоки снимает напряжение, которое возникает в рулевой оси при развороте на месте, что приводит к увеличению долговечности борта.

### Резиновая смесь Continental Port Plus

Благодаря высокому содержанию природного каучука в сочетании со специальным техническим углеродом резиновая смесь Continental Port Plus повышает стойкость к теплообразованию, абразивному износу и растрескиванию.



# Ваш первый пункт назначения для выбора типа шины, подходящей для ваших транспортных средств и областей применения



В зависимости от работы, выполняемой транспортным средством, существуют определенные предпочтения в конструкции шин. Например, большинство портальных погрузчиков используют радиальные шины, а козловые краны на пневмоколесном ходу передвигаются на диагональных шинах и шинах с V-образным расположением нитей корда. И хотя некоторые транспортные средства традиционно используют радиальные шины (например, портальный/челночный погрузчик), а другие – такие как козловые краны на пневмоколесном ходу – передвигаются на шинах с V-образным расположением нитей корда, существуют и другие варианты. Например, контейнерный погрузчик – это

довольно универсальное транспортное средство, которое можно использовать в различных сферах. Если он применяется для большого количества погрузочных работ и перевозки, лучшим решением для него станут радиальные шины. При складских работах лучше выбрать шины с V-образным расположением нитей корда. Наша команда опытных торговых представителей и служба технической поддержки – главные помощники наших клиентов: консультанты по всему миру помогают сделать правильный выбор шин для конкретных сфер применения.

Радиальные

<ul style="list-style-type: none"> <li>› ContainerMaster Radial</li> <li>› ContiRT20</li> </ul>	<ul style="list-style-type: none"> <li>› ContiRT20</li> </ul>	<ul style="list-style-type: none"> <li>› ContainerMaster Radial</li> </ul>	<ul style="list-style-type: none"> <li>› ContainerMaster Radial</li> <li>› ContiRT20</li> </ul>	<ul style="list-style-type: none"> <li>› StraddleMaster Radial</li> </ul>	<ul style="list-style-type: none"> <li>› StraddleMaster Radial</li> </ul>	<ul style="list-style-type: none"> <li>› TerminalTransport</li> <li>› TerminalMaster</li> <li>› ContiRV20</li> </ul>	<ul style="list-style-type: none"> <li>› TerminalTransport</li> <li>› TerminalMaster</li> <li>› ContiRV20</li> </ul>
---	---	--	---	---	---	--	--

С V-образным расположением нитей корда

<ul style="list-style-type: none"> <li>› ContainerMaster+</li> <li>› DockMaster+</li> </ul>	<ul style="list-style-type: none"> <li>› ContainerMaster+</li> <li>› DockMaster+</li> </ul>	<ul style="list-style-type: none"> <li>› ContainerMaster+</li> <li>› DockMaster+</li> </ul>	<ul style="list-style-type: none"> <li>› ContainerMaster+</li> <li>› DockMaster+</li> </ul>	<ul style="list-style-type: none"> <li>› CraneMaster</li> </ul>	<ul style="list-style-type: none"> <li>› CraneMaster</li> <li>› StraddleMaster+</li> </ul>	<p>Цельнолитые</p> <ul style="list-style-type: none"> <li>› Trailer</li> <li>› SC20+</li> </ul>		<ul style="list-style-type: none"> <li>› MH20</li> <li>› MC20</li> </ul>
---	---	---	---	---	--	---	--	--

Погрузка и перевозка. Транспортные средства перевозят контейнеры и товары на большие расстояния на высокой скорости.  
 Перемещение и установка. Транспортные средства собирают контейнеры и устанавливают их, проезжая небольшие расстояния, часто разворачиваясь на месте.

Комбинация транспортного средства / шины по рекомендации Continental. В некоторых сферах применения возможны другие сочетания. Проконсультируйтесь у вашего торгового представителя Continental, чтобы получить индивидуальное решение.





## ContainerMaster Radial

# Шина, которая не перегревается на больших расстояниях

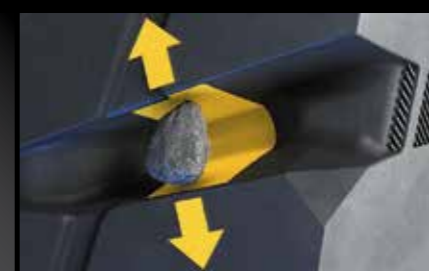
Благодаря рисунку протектора, разработанному для снижения теплообразования, наша новая шина ContainerMaster Radial отлично подходит для перевозок грузов на большие расстояния и вполне способна проехать более 60 км в день.

Для гарантии высокого уровня тяги и сцепления в любую погоду и на любой поверхности глубокие канавки протектора с перемычками обеспечивают устойчивость блоков протектора для повышения эффективности и передачи тягового усилия. Перемычки также ограничивают вибрацию блоков, что приводит к снижению абразивного износа и повышению ходимости и курсовой устойчивости.

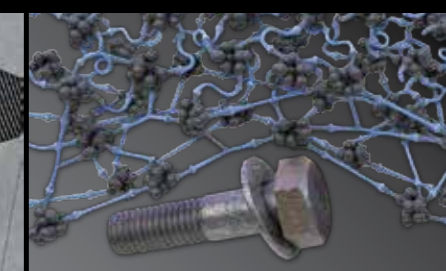
Линейка шин ContainerMaster Radial подходит для тяжелых вилочных погрузчиков, погрузчиков для полных контейнеров и контейнерных погрузчиков.



Высокая ходимость и длительный срок службы



Повышенная стойкость к повреждениям посторонними объектами (FOD\*)



Увеличенная прочность

Особенности	Результат
<ul style="list-style-type: none"> <li>› Большая высота рисунка протектора IND-4</li> </ul>	<ul style="list-style-type: none"> <li>› Глубокие U-образные канавки протектора</li> </ul>
<ul style="list-style-type: none"> <li>› Большой слой протектора</li> </ul>	<ul style="list-style-type: none"> <li>› Легкое извлечение камней и посторонних объектов при прохождении протектора через пятно контакта</li> </ul>
<ul style="list-style-type: none"> <li>› Инновационная резиновая смесь протектора</li> </ul>	<ul style="list-style-type: none"> <li>› Стойкость к износу и растрескиванию протектора из-за напряжения или посторонних объектов</li> </ul>

### Размеры

- 16,00 R 25
- 18,00 R 25
- 18,00 R 33

- Тип
- TL
- TL
- TL

- Датчик
- 1
- 1
- 1

1 Шина поставляется с уже установленным датчиком.

\* Повреждения посторонними объектами.





## StraddleMaster Radial

# На прямой и узкой дороге

Проверенная временем линейка шин StraddleMaster Radial создавалась с акцентом на прочность, устойчивость и точную управляемость. Широкие закрытые ребра на внешней части плечевой зоны гарантируют точность как при длительном движении по прямой, так и при поворотах. Центральные канавки протектора обеспечивают хорошее отведение воды для лучшей тяги на мокром покрытии. Нагрев шины остается под контролем благодаря инновационной резиновой смеси и вентиляционным отверстиям для охлаждения боковины, которые являются одной из причин долгого срока службы этой модели.

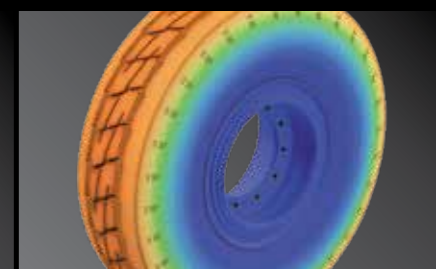
Шины StraddleMaster Radial идеально подходят для порталных и челночных погрузчиков в условиях погрузочно-разгрузочных работ, а также для автоматических самоходных тележек.



**Высокий уровень точности управления и комфортное движение**



**Тяга на мокром покрытии**



**Длительный срок службы и высокая прочность шины**

Особенности	Результат
<ul style="list-style-type: none"> <li>Центральное ребро протектора и закрытое ребро на внешней плечевой зоне</li> </ul>	<ul style="list-style-type: none"> <li>Гарантирует устойчивость при движении по прямой и на поворотах</li> </ul>
<ul style="list-style-type: none"> <li>Глубокие и широкие продольные канавки протектора</li> </ul>	<ul style="list-style-type: none"> <li>Обеспечивает высокий уровень отведения воды на мокром покрытии</li> </ul>
<ul style="list-style-type: none"> <li>Инновационная резиновая смесь протектора</li> </ul>	<ul style="list-style-type: none"> <li>Низкое теплообразование для повышения прочности при перевозках на большие расстояния</li> </ul>

### Размеры

450/95 R 25 / 16,00 R 25
480/95 R 25
18,00 R 25
18,00 R 33

### Тип

TL
TL
TL
TL

### Датчик

1
1
1
1





## ContiRT20

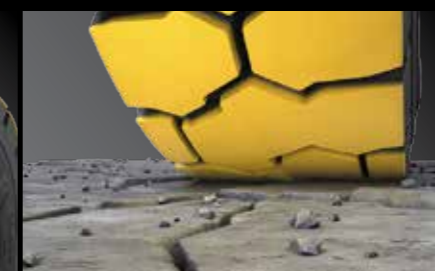
# Прочные и эффективные на больших расстояниях

Шина ContiRT20 — это идеальное решение как для специального погрузчика, который собирает пустые контейнеры и складывает их в контейнерном терминале, так и для тяжелых вилочных погрузчиков, перевозящих объемные промышленные грузы на короткие расстояния. Сложный рисунок протектора этой шины включает большое количество кромок зацепления для сцепления с поверхностью. Это обеспечивает высокий уровень тяги как на гладкой, так и на неровной поверхности для исключения потерь рабочей эффективности. Более того, для обеспечения высокой ходимости и долговечности протектор шины ContiRT20 изготовлен из инновационной резиновой смеси, обладающей повышенной стойкостью к износу и растрескиванию.

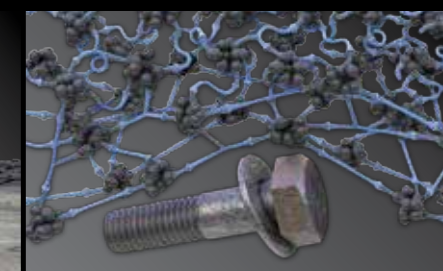
В целом это идеальное решение как для портовой, так и для индустриальной техники.



Превосходная универсальная тяга на различных поверхностях и в различных погодных условиях



Хорошая передача тягового усилия в сочетании с высокой ходимостью



Повышенная надежность

Особенности	Результат
<ul style="list-style-type: none"> <li>Большое количество кромок протектора</li> </ul>	<ul style="list-style-type: none"> <li>Многочисленные кромки протектора цепляются за поверхность</li> </ul>
<ul style="list-style-type: none"> <li>Крупные, жесткие блоки протектора с перемычками</li> </ul>	<ul style="list-style-type: none"> <li>Улучшение передачи тягового усилия и повышение ходимости благодаря снижению абразивного износа из-за вибрации</li> </ul>
<ul style="list-style-type: none"> <li>Инновационная резиновая смесь протектора</li> </ul>	<ul style="list-style-type: none"> <li>Стойкость к износу и растрескиванию протектора</li> </ul>

Размеры	Тип	Датчик
12,00 R 20	TL	3
12,00 R 24	TL	1
14,00 R 24	TL	1

- 1 Шина поставляется с уже установленным датчиком.
- 3 Датчик в шину можно установить у местного сервисного партнера.





## TerminalMaster Дольше работают в сложных условиях портового терминала

Вам нужна прочная специальная индустриальная шина для сложных условий портового терминала, где очень высок риск повреждения или прокола? Ваш выбор – TerminalMaster. Благодаря особо высокому рисунку протектора и прочному каркасу шина TerminalMaster обладает повышенной стойкостью к повреждениям и проколам, нежели стандартные шины, что гарантирует более долгий срок службы и сокращение времени простоев. Ее износостойкая резиновая смесь и широкие ребра на внешней плечевой зоне также снижают воздействие трения о посторонние предметы на поворотах, повышая ходимость.

Шина TerminalMaster, подходящая для терминальных тягачей, является идеальной дополнительной шиной для транспортных средств, используемых в погрузочно-разгрузочных операциях.



Высокая ходимость и длительный срок службы

Устойчивость при движении и оптимальное отведение воды на мокром покрытии

Высокая ходимость, меньшая уязвимость для проколов посторонними объектами (FOD\*) и устойчивость к воздействиям на боковину

Особенности	<ul style="list-style-type: none"> <li>› Закрытое ребро в плечевой зоне</li> </ul>	<ul style="list-style-type: none"> <li>› Рисунок протектора с тремя ребрами и продольными канавками</li> </ul>	<ul style="list-style-type: none"> <li>› Высокий рисунок протектора, прочная конструкция шины</li> </ul>
Результат	<ul style="list-style-type: none"> <li>› Сниженное воздействие трения о посторонние предметы на поворотах</li> </ul>	<ul style="list-style-type: none"> <li>› Курсовая устойчивость и оптимальное отведение воды</li> </ul>	<ul style="list-style-type: none"> <li>› Большая толщина протектора и толстые боковины</li> </ul>

Размеры	Тип	Датчик
300/80 R 22,5 (TerminalTransport)	TL	③
280/75 R 22,5	TL	②
310/80 R 22,5	TL	②
12,00 R 20 (ContiRV20)	TL	③

② По желанию шину можно заказать с предустановленным датчиком.  
③ Датчик в шину можно установить у местного сервисного партнера.

\* Повреждения посторонними объектами.





## ContainerMaster+ Делает сложные движения простыми

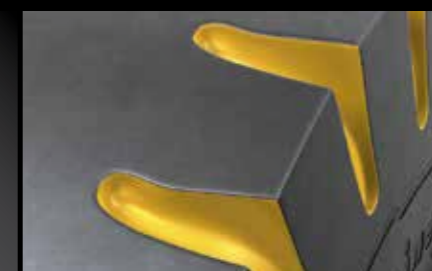
При складских работах контейнерный погрузчик постоянно совершает короткие перемещения и часто разворачивается на месте. По этой причине шины быстро изнашиваются и покрываются трещинами от напряжения при воздействии рулевого управления.

Шина ContainerMaster+ изготавливается из уникальной резиновой смеси Port Plus. Она гарантирует высокую стойкость к абразивному износу, а также повышенное сопротивление растяжению. Это предотвращает появление микротрещин, которые могут привести к более серьезным последствиям. Кроме того, крупные блоки протектора обеспечивают превосходную устойчивость при погрузке или разгрузке тяжелых контейнеров.

Шина ContainerMaster+ идеально подходит для контейнерных погрузчиков, погрузчиков для полных и пустых контейнеров и тяжелых вилочных погрузчиков. Она подходит как для складских работ, так и для погрузочно-разгрузочных работ с перевозками на небольшие расстояния.



Долгий срок службы и высокая устойчивость при погрузке и разгрузке контейнеров



Сниженный риск растрескивания канавок и теплообразования



Высокая ходимость при складских работах и сниженный риск растрескивания протектора

Особенности	<ul style="list-style-type: none"> <li>Широкие блоки протектора и плечевой зоны</li> </ul>	<ul style="list-style-type: none"> <li>Глубокие и широкие канавки протектора</li> </ul>	<ul style="list-style-type: none"> <li>Резиновая смесь Port Plus</li> </ul>
Результат	<ul style="list-style-type: none"> <li>Широкая, плоская и устойчивая основа для погрузки</li> </ul>	<ul style="list-style-type: none"> <li>Облегчает разворот на месте, снижая напряжение блоков протектора</li> </ul>	<ul style="list-style-type: none"> <li>Высокая стойкость к абразивному износу в сложных условиях применения (при поворотах на месте) благодаря повышенному сопротивлению растяжению</li> </ul>

Размеры	Тип	Датчик
12,00-20 (IC40)	TL	2
12,00-24	TT/TL	3*
14,00-24	TT/TL	3*
16,00-25	TL	3
18,00-25	TL	3
18,00-33	TL	3

2 По желанию шину можно заказать с предустановленным датчиком.  
3 Датчик в шину можно установить у местного сервисного партнера.

\* Датчик нельзя использовать при установке шины с камерой.







## DockMaster+ Тяжелые грузы требуют ТЯЖЕЛЫХ ШИН

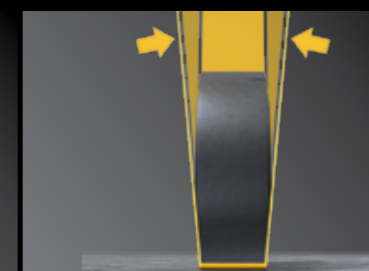
Многие вещи не такие, какими кажутся на первый взгляд. Под гладкой поверхностью шины DockMaster+ скрыто много полезных функций. Благодаря большому объему протектора и толстой резине шина отличается длительным сроком службы. Широкий и гладкий протектор становится устойчивой основой для погрузочных работ, сокращающей маятниковые движения контейнера при установке его на большую высоту. Это позволяет складировать контейнеры более эффективно, сократив время на их выравнивание.

Шина DockMaster+ также изготовлена из резиновой смеси Port Plus; она обладает высокой стойкостью к абразивному износу при разворотах на месте благодаря повышенному сопротивлению растяжению, что приводит к увеличению ходимости и снижению риска растрескивания протектора.

Шина DockMaster+ подходит для контейнерных погрузчиков и тяжелых вилочных погрузчиков, задействованных для складских работ.



Повышение срока службы



Увеличение эффективности укладки (меньше времени уходит на выравнивание контейнеров при укладке)



Высокая ходимость при складских работах и сниженный риск растрескивания протектора

Особенности	<ul style="list-style-type: none"> <li>Максимально возможный объем протектора</li> </ul>	<ul style="list-style-type: none"> <li>Широкая и плоская область протектора</li> </ul>	<ul style="list-style-type: none"> <li>Резиновая смесь Port Plus</li> </ul>
Результат	<ul style="list-style-type: none"> <li>Максимальный объем резиновой смеси протектора</li> </ul>	<ul style="list-style-type: none"> <li>Устойчивое основание для погрузки, сокращающее маятниковые движения контейнера</li> </ul>	<ul style="list-style-type: none"> <li>Высокая стойкость к абразивному износу в сложных условиях применения (при поворотах на месте) благодаря повышенному сопротивлению растяжению</li> </ul>

Размеры	Тип	Датчик
14,00-24	TT/TL	3*
18,00-25	TL	3

3 Датчик в шину можно установить у местного сервисного партнера.

\* Датчик нельзя использовать при установке шины с камерой.







## CraneMaster и StraddleMaster+

# Прочные плечевые зоны для большой нагрузки

Узкие блоки протектора шины CraneMaster с закругленным профилем снижают напряжение шины при повороте на месте. Это повышает маневренность и сводит к минимуму риск растрескивания протектора. Широкий протектор обеспечивает устойчивость погрузочной платформы при перемещении тяжелых грузов на небольшой скорости.

Эти шины идеально подходят для тяжелых транспортных средств, перевозящих большой груз на маленькой скорости. Обе модели предназначены для автоматических самоходных тележек, а шина CraneMaster также может устанавливаться на козловые краны на пневмоколесном ходу.

Шины StraddleMaster+ характеризуются закрытой плечевой зоной, что повышает устойчивость при движении по прямой и на поворотах. Рисунок с тремя ребрами сводит к минимуму вибрации протектора. Это значительное преимущество для автоматических самоходных тележек: так требуется меньше корректировок управления. Наконец, инновационная резиновая смесь Port Plus повышает стойкость к абразивному износу для повышения срока службы шины.

С Уобразным расположением нитей корда

## CraneMaster



Выдающаяся маневренность и сниженный риск растрескивания протектора при разворотах на месте

Устойчивость на низкой скорости и в неподвижном состоянии при высокой нагрузке

Особенности	› Протектор с закругленным профилем и узкими блоками	› Широкий протектор
	› Снижение напряжения шин во время разворотов на месте	› Устойчивое основание для погрузки

## StraddleMaster+



Прекрасно держат дорогу

Сниженная вибрация протектора\*\*

Повышение срока службы

Особенности	› Рисунок протектора с закрытой плечевой зоной	› Рисунок протектора с тремя ребрами	› Резиновая смесь Port Plus
Результат	› Устойчивость при движении по прямой и на поворотах	› Низкий уровень вибрации протектора	› Стойкость к абразивному износу

Размеры	Тип	Датчик
16,00-25	TL	3
21,00-25	TL	3



3 Датчик в шину можно установить у местного сервисного партнера.

\* Датчик нельзя использовать при установке шины с камерой.  
\*\* Важно для автоматических самоходных тележек, так как позволяет снизить число корректировок управления.





Цельнолитые



## MH20/MC20/SC20+/Trailer

# Надежные характеристики

### MH20/MC20

Для портовых ролл-трейлеров концерн Continental предлагает цельнолитые бандажные шины MH20 и MC20, специально разработанные для очень высокой нагрузки. Благодаря небольшому общему диаметру шины MH20 и MC20 также подходят для прицепов с небольшим дорожным просветом. Обе шины изготовлены из резиновой смеси, стойкой к растрескиванию и порезам, а также обладают низким сопротивлением качению.

Гладкий протектор шины MH20 обеспечивает максимальный объем изнашиваемой части и высокую ходимость, а рисунок протектора шины MC20 гарантирует сцепление и тягу на неровной поверхности.

### Большой ассортимент размерностей

Более подробную информацию вы можете узнать у вашего торгового представителя.

### Trailer/SC20+

Для прицепов-контейнеровозов, которым необходимы цельнолитые шины, Continental разработал шины SC20+ и Trailer. Обе модели не требуют обслуживания (они защищены от проколов, и им не требуется проверка давления воздуха) и отличаются превосходной стойкостью к повреждениям и порезам.

Trailer – это цельнолитая шина с гладким протектором и максимальным объемом изнашиваемой части для высокой ходимости и длительного срока службы. Плоский протектор предотвращает пилообразный износ и защищает от повреждений при поворотах.

Если вам требуется шина с рисунком протектора, обратите внимание на SC20+, которая обеспечивает превосходную тягу на неровных поверхностях.



### Размеры

Размеры	Тип
12,00-20/8,00 (SC20+)	SD
12,00-20/8,50 (SC20+)	SD
12,00-20/10,00 (SC20+)	SD
10,00-20/8,00 (Trailer)	SD
10,00-20/7,50 (Trailer)	SD

Свяжитесь с нашими квалифицированными торговыми представителями, чтобы подобрать подходящую шину для ваших условий.





## Интеллектуальные решения для порта

# Преимущества системы цифрового мониторинга состояния шин

Транспортировка тяжелых контейнеров ведет к повышенной нагрузке на шины, и происходит это изо дня в день. Недостаточное давление или перегрев шин приводит к повышению расхода топлива и может стать причиной преждевременного выхода шины из строя – это серьезная угроза безопасности транспортного средства при повседневных операциях. Следовательно, давление воздуха в шинах и их температуру нужно постоянно проверять. Все радиальные

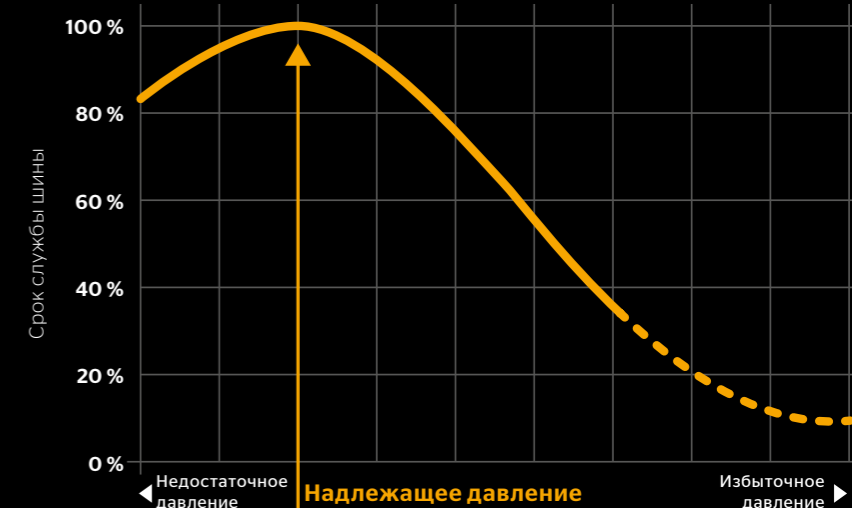
шины Continental для портовой техники от 24 дюймов и больше оснащены датчиками. Также возможна установка датчиков для шины с V-образным расположением нитей корда. Эти датчики в режиме реального времени передают данные об одном транспортном средстве или обо всем автопарке по вашему выбору, устраняя необходимость постоянных проверок состояния шин.

### Ваши преимущества

-  Точность данных
-  Повышенная производительность
-  Экономическая эффективность
-  Универсальность
-  Безопасность
-  Надежность
-  Экологичность
-  Прозрачность

### Влияние неправильного давления на работу шины

- › Срок службы шины размерности 18,00 R 33 (радиальной или с V-образным расположением нитей корда), работающей при давлении на 10 % ниже нормы, сокращается на 8 %.
- › Затраты, связанные с низким давлением воздуха в шине = стоимость шины × 8 %.
- › Это значит, что шина используется только на 92 % от расчетного срока службы.
- › В результате возрастают затраты как на сами шины, так и на услуги по их установке и обслуживанию.





## Система ContiPressureCheck™

# Контроль шин одного транспортного средства

Система **ContiPressureCheck™** представляется оптимальным решением. Датчик внутри шины постоянно измеряет давление воздуха и температуру, гарантируя безопасность водителя и характеристики шины. ContiPressureCheck™ – это целостная ориентированная на водителя система для одного транспортного средства, которую можно интегрировать в телематические решения других производителей.



**ContiPressureCheck™ light** – идеальное базовое решение для контроля давления и температуры шин одного транспортного средства при помощи портативного прибора.

**ContiPressureCheck™ Single** – идеальное решение для контроля температуры и давления в шинах одного транспортного средства при помощи дисплея на приборной панели, который дает водителю возможность в любой момент просмотреть данные.

С помощью **ContiPressureCheck™ Integrated** производители оригинального оборудования и телематических решений предлагают пользователям контролировать давление и температуру в шинах благодаря интеграции в бортовые телематические системы.

## ContiConnect™

# Контроль шин нескольких транспортных средств

**ContiConnect™** выводит контроль показателей шины на новый уровень. Система предлагает простой и удобный способ объединения нескольких транспортных средств и помогает управляющему автопарком перейти от неудобного и негибкого ручного обслуживания к целевому своевременному ТО. Проблемы в шинах немедленно определяются при возвращении на базу или в режиме реального времени. Система совместима с любым провайдером телематических решений.



**ContiConnect™ light** – идеальное базовое решение для контроля давления и температуры шин одного транспортного средства при помощи портативного прибора; можно также загрузить данные на веб-портал ContiConnect™ Web вручную.

**ContiConnect™ Yard** – это решение для нескольких транспортных средств, которые постоянно возвращаются в определенные точки. Система удаленно измеряет давление и температуру в шинах и автоматически загружает данные на веб-портал системы ContiConnect™.

**ContiConnect™ Live\*** является оптимальным решением для удаленного контроля давления и температуры в шинах нескольких транспортных средств в режиме реального времени – в любое время в любом месте. Данные автоматически загружаются на веб-портал системы ContiConnect™.

Компоненты	ContiPressureCheck™ light			ContiPressureCheck™ Single			ContiPressureCheck™ Integrated		
	1	2	3	1	2	3	1	2	3
1	Дисплей системы ContiPressureCheck™			●					
2	Интеграция в бортовую телематическую систему – собственное оборудование								●
	Интеграция в бортовую телематическую систему – приложение для Android								●
3	Веб-портал системы ContiConnect™								
4	Интеграция в платформу третьей стороны								●
	Дополнительный приемник								●
5	Портативный прибор*	●		●			●		●
Связь	5	Центральный блок управления			●				●
	6	Стационарная считывающая станция							
	7	Телематический блок управления							●
		Bluetooth-соединение							●
Шины и датчики		Кабели			●				●
	8	Датчик шины	●		●				●

Компоненты	ContiConnect™ light			ContiConnect™ Yard			ContiConnect™ Live*		
	1	2	3	1	2	3	1	2	3
1	Дисплей системы ContiPressureCheck™								
2	Интеграция в бортовую телематическую систему – собственное оборудование								●
	Интеграция в бортовую телематическую систему – приложение для Android								●
3	Веб-портал системы ContiConnect™	●		●			●		●
4	Интеграция в платформу третьей стороны								●
	Дополнительный приемник								●
5	Портативный прибор*	●		●			●		●
Связь	5	Центральный блок управления							●
	6	Стационарная считывающая станция						●	
	7	Телематический блок управления							●
		Bluetooth-соединение							●
Шины и датчики		Кабели							●
	8	Датчик шины	●		●				●

● Необходимые компоненты оборудования    ● Дополнительные компоненты

\* Доступны с конца 2019 года. Подходящее решение для наших клиентов всегда зависит от их индивидуальных условий, например от количества транспортных средств, организации работы, возвращения транспортных средств в одно место. Также следует принять во внимание омологацию для каждой страны. Для получения детальной информации свяжитесь с вашим торговым представителем.



# Компоненты



## 1 Дисплей в кабине водителя

- › На дисплее в кабине водителя отображается информация о состоянии шины. На него же выводятся предупреждения 7 различных типов с указанием расположения шин на автомобиле.

## 2 Веб-портал системы ContiConnect™

- › Веб-интерфейс, который открывается в окне браузера, дает доступ к данным, статистике и отчетам.

## 3 Дополнительный приемник

- › Встроенная антенна и приемник применяются в следующих случаях:
- › расстояние между осями транспортного средства превышает 6 м;
- › у транспортного средства больше 3 осей;
- › подсоединен прицеп.



## 4 Портативный прибор

- › Начальная настройка всей системы.
- › Беспроводная связь с датчиками шин.
- › Синхронизация датчиков шин с положением соответствующих колес.
- › Проводная связь с ЦБУ.

## 5 Приемник / центральный блок управления (ЦБУ)

- › Получает и анализирует сигналы от датчиков шин.
- › Генерирует предупреждающие сообщения и выводит их на дисплей (до 6 осей и до 24 колес).

## 6 Стационарная считывающая станция

- › Компонент с возможностью подключения, получающий данные с датчика шины беспроводным способом при возвращении на базу.



## 7 Телематический блок управления\*

- › Телематический блок управления получает и обрабатывает данные центрального блока управления и передает их при помощи GPS на веб-портал системы ContiConnect™, в то время как транспортное средство работает.

## 8 Датчик шины

- › Датчик с радиочастотным передатчиком (разные коды для разных колес).

## 9 Скребок для очистки и инструмент для установки

- › Скребок для предварительной обработки внутренней поверхности шины.
- › Прессовый инструмент, включающий вставку.
- › Инструмент для прижатия датчика шины к шине при приклеивании.

# Требуемые компоненты по типам транспортных средств

Компоненты	Система ContiPressureCheck™			ContiConnect™		
	Light	Single	Integrated	Light	Yard	Live
	4 Портативный прибор 8 Датчики в шинах	1 Дисплей 4 Портативный прибор 5 ЦБУ 8 Датчик шины	4 Портативный прибор 5 ЦБУ 8 Датчик шины › Интеграция в бортовую телематическую систему – собственное оборудование	2 Веб-портал системы ContiConnect™ 4 Портативный прибор 8 Датчик шины	2 Веб-портал системы ContiConnect™ 4 Портативный прибор 6 Стационарная считывающая станция 8 Датчик шины	2 Веб-портал системы ContiConnect™ 4 Портативный прибор 5 ЦБУ 7 Телематический блок управления 8 Датчик шины
Терминальный тягач	› 17 34 052 › 17 34 119	› 17 34 115 › 17 34 119 › 17 34 121	› 17 34 115 › 17 34 119 › 17 34 122	› 17 34 052 › 17 34 119	› 17 34 119 › Стационарная считывающая станция	› 17 34 115 › 17 34 119 › 17 34 121 › Телематический блок управления
Прицеп	› 17 34 052 › 17 34 118 › 17 34 118	› 17 34 117 › 17 34 118 › 17 34 118		› 17 34 052 › 17 34 118 › 17 34 118	› 17 34 118 › Стационарная считывающая станция	› 17 34 117 › 17 34 118 › Телематический блок управления
Автоматическая самоходная тележка	› 17 34 052 › 17 34 118		› 17 34 116 › 17 34 118 › 17 34 122	› 17 34 052 › 17 34 118	› 17 34 118 › Стационарная считывающая станция	› 17 34 116 › 17 34 118 › Телематический блок управления
Козловые краны на пневмоколесном ходу	› 17 34 119 › 17 34 168 › 17 34 052	*	*	› 17 34 119 › 17 34 168 › 17 34 052	› 17 34 119 › Стационарная считывающая станция	*
Контейнерный погрузчик	› 17 34 052 › 17 34 119	› 17 34 116 › 17 34 119 › 17 34 121	› 17 34 116 › 17 34 119 › 17 34 122	› 17 34 052 › 17 34 119	› 17 34 119 › Стационарная считывающая станция	› 17 34 116 › 17 34 119 › 17 34 121 › Телематический блок управления
Погрузчик для пустых контейнеров	› 17 34 052 › 17 34 119	› 17 34 116 › 17 34 119 › 17 34 121	› 17 34 116 › 17 34 119 › 1734122	› 17 34 052 › 17 34 119	› 17 34 119 › Стационарная считывающая станция	› 17 34 116 › 17 34 119 › 17 34 121 › Телематический блок управления
Тяжелый вилочный погрузчик	› 17 34 052 › 17 34 119	› 17 34 115 › 17 34 119 › 17 34 121	› 1734115 › 17 34 119 › 1734122	› 17 34 052 › 17 34 119	› 17 34 119 › Стационарная считывающая станция	› 17 34 115 › 17 34 119 › 17 34 121 › Телематический блок управления
Портальный погрузчик	› 17 34 052 › 17 34 118 › 17 34 118	› 17 34 120 › 17 34 118 › 17 34 118 › 17 34 121	› 17 34 120 › 17 34 118 › 17 34 118 › 17 34 122	› 17 34 052 › 17 34 118 › 17 34 118	› 17 34 119 › Стационарная считывающая станция	› 17 34 115 › 17 34 119 › 17 34 121 › Телематический блок управления

Артикул: см. прейскурант.

Всегда следуйте инструкции по установке Continental.

Для первоначальной настройки систем ContiPressureCheck™ и ContiConnect™ требуется один портативный прибор на автопарк.

Системы ContiPressureCheck™ Light и ContiConnect™ Light доступны с портативным прибором для всех транспортных средств с датчиками.

\* Подробную информацию о продуктах для этих и других промышленных транспортных средств можно получить у местных специалистов по продажам.



# Обзор нашего ассортимента

## Радиальные шины

### ContainerMaster Radial

Указание размерности	Датчик	Индекс нагрузки	Индекс скорости	Код протектора	Тип
16,00 R 25	1	200	A5	IND-4	TL
18,00 R 25	1	207	A5	IND-4	TL
18,00 R 33	1	214	A5	IND-4	TL



### StraddleMaster Radial

Указание размерности	Датчик	Индекс нагрузки	Индекс скорости	Код протектора	Тип
450/95 R 25 / 16,00 R 25	1	202	A5	IND-4	TL
480/95 R 25	1	206	A5	IND-4	TL
18,00 R 25	1	205	A5	IND-4	TL
18,00 R 33	1	214	A5	IND-4	TL



### ContiRT20

Указание размерности	Датчик	Индекс нагрузки	Индекс скорости	Код протектора	Тип
12,00 R 20	3	176	A5	IND-4	TL
12,00 R 24	1	178	A5	IND-4	TL
14,00 R 24	1	193	A5	IND-4	TL



### TerminalTransport

Указание размерности	Датчик	Индекс нагрузки	Индекс скорости	Код протектора	Тип
300/80 R 22,5	2	172	A8		TL

### TerminalMaster

Указание размерности	Датчик	Индекс нагрузки	Индекс скорости	Код протектора	Тип
310/80 R 22,5	2	175	A8		TL
280/75 R 22,5	2	168	A8		TL



### ContiRV20

Указание размерности	Датчик	Индекс нагрузки	Индекс скорости	Код протектора	Тип
12,00 R 20	3	176	A5		TL



## Шины с X-образным расположением нитей корда

### IC40

Указание размерности	Датчик	Индекс нагрузки	Индекс скорости	Норма слойности	Код протектора	Тип
12,00-20	3	176	A5	20		TL



## Шины с V-образным расположением нитей корда

### ContainerMaster+

Указание размерности	Датчик	Норма слойности	Код протектора	Тип
12,00-24	3*	20	IND-4	TT/TL
14,00-24	3*	28	IND-4	TT/TL
16,00-25	3	32	IND-4	TL
18,00-25	3	40	IND-3	TL
18,00-25	3	40	IND-4	TL
18,00-33	3	40	IND-4	TL



### DockMaster+

Указание размерности	Датчик	Норма слойности	Код протектора	Тип
14,00-24	3*	28	IND-3S	TT/TL
18,00-25	3	40	IND-4	TL



### CraneMaster

Указание размерности	Датчик	Норма слойности	Код протектора	Тип
14,00-24	3*	28	IND-3	TT/TL
16,00-25	3	32	IND-3	TL
18,00-25	3*	40	IND-3	TL
21,00-25	3	40	IND-3	TL
21,00-35	3	40	IND-3	TL



### StraddleMaster+

Указание размерности	Датчик	Норма слойности	Код протектора	Тип
16,00-25	3	32	IND-4	TL
21,00-25	3	40	IND-3	TL



## Цельнолитые/бандажные шины

Шина	Указание размерности	Тип
SC20+ S	12,00-20/8,00	SD
SC20+ S	12,00-20/8,50	SD
SC20+ S	12,00-20/10,00	SD
Trailer	10,00-20/8,00	SD
Trailer	10,00-20/7,50	SD
MC20	Предлагаются многочисленные размерности	SD
MN20	Предлагаются многочисленные размерности	SD



- 1 Шина поставляется с уже установленным датчиком.
- 2 По желанию шину можно заказать с предустановленным датчиком.
- 3 Датчик в шину можно установить у местного сервисного партнера.

\* Датчик нельзя использовать при установке шины с камерой.



