

Надійність у роботі



# ENSIGN

## Колісний навантажувач YX656

- Робоча вага 17420 кг
- Об'єм ківша 3.0 куб м
- Розрахункова потужність 162 кВт
- Розрахункове навантаження 5000 кг



ENSIGN HEAVY INDUSTRIES CO.,LTO

Адреса: No.1567, ENSIGN Street, Economic Development Zone, Changle, Weifang,

Тел.: +86-536-6298882    E-mail: [export@ensighi.com](mailto:export@ensighi.com)    Website: [en.ensighi.com](http://en.ensighi.com)

ПРИМІТКИ

Згідно з політикою постійного вдосконалення, прийнятою нашою компанією, ми залишаємо за собою право на внесення змін у технічні характеристики та конструкцію без попереднього повідомлення. На ілюстраціях не обов'язково показана стандартна версія машини.

## НАДІЙНІСТЬ



### Надійність конструкції

Компанія ENSIGN є хай-тек підприємством, у якому запроваджена унікальна система досліджень та розробок на основі передових китайських технологій. Сотні інженерів займаються розвитком інновацій та розробок, втілених у продукції ENSIGN. Конструкція машин проходить валідацію на основі аналізу з застосуванням комп'ютерного моделювання, біонічних симуляторів, динамічних симуляторів та інших передових методів. Перед випуском у продаж кожна модель проходить випробування на надійність тривалістю більше 1000 годин роботи.

### Надійність у виробництві

Компанія ENSIGN побудувала один з найкрупніших в Азії інтегрованих виробничих комплексів для виробництва високоякісних колісних навантажувачів з застосуванням найновітніших технологій. Різні високотехнологічні підрозділи цього комплексу виробляють 80% запчастин та компонентів; якість продукції гарантує жорсткий контроль, запроваджений на виробництві. Гнучкі виробничі лінії та оцадлива методика виробництва здатні задовольнити найрізноманітніші вимоги клієнтів.

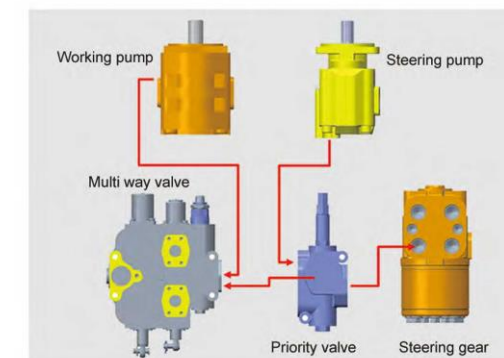
### Надійні постачальники

Завдяки стратегічній співпраці з найкращими світовими постачальниками компанія ENSIGN одержує потрібні запчастини та комплектуючі високої якості, розраховані на інтеграцію з комплектуючими власного виробництва та створення продукції для безперебійної роботи. Сервісне обслуговування запчастин та компонентів інших виробників можна забезпечити на локальних ринках наших клієнтів.

### Надійне обслуговування

Компанія ENSIGN уважно ставиться до обслуговування клієнтів на основі принципу профілактичного сервісу. За підтримки глобальних дилерів компанія ENSIGN пропонує різні сервісні пакети згідно з потребами клієнтів, гарантуючи швидке постачання потрібних комплектуючих. Компанія завжди готова запропонувати сервіс на місці роботи машини, якщо це необхідно.

## ПРОДУКТИВНІСТЬ



### Ідеальна комбінація та висока продуктивність

Завдяки вдалій комбінації силової передачі та гідравлічної системи навантажувач є зручним у використанні та гарантує високу ефективність роботи, а це значно підвищує продуктивність машини. Зміцнена конструкція та високоякісні запчастини забезпечують надійність роботи навантажувача, збільшують термін його експлуатації, та, відповідно, значно підвищують рентабельність його експлуатації.

### Унікальна конструкція гідравлічної системи

Гідравлічна система на основі комбінації двох насосів збільшує потужність навантажувача та значно підвищує швидкість навантаження матеріалів, зменшує втому від кермового керування під час роботи оператора. Машини обладнані гідравлічним акумулятором, який значно збільшує швидкість реакції машини та підвищує загальну продуктивність праці.

На малюнку:

*Working pump* – Робочий насос

*Steering pump* – Насос кермового керування

*Multi-way valve* – Багатосторонній клапан

*Priority valve* – Розподільчий клапан

*Steering gear* – Передача кермового керування

### Малий час робочого циклу

Час робочого циклу машини становить менше 10.2 сек., це забезпечує можливість навантаження більшого об'єму матеріалів за короткий час. Функція управління джойстиком сприяє підвищенню швидкості роботи та зменшує навантаження на оператора.

### З'єднання ківша Z-подібними рейками

Перевірена конструкція з'єднання серії високопродуктивних ківшів Z-подібними рейками забезпечує легке занурення в матеріал, потужну силу відривання, зручний кут під час руху заднім ходом та швидке копання. Це розширює виробничі можливості та робить наші машини завжди найкращим рішенням для Вашого бізнесу.

## НАДІЙНІСТЬ



### Комфортна кабіна

Комфортна кабіна в машинах ENSIGN – це окрема несуча конструкція, яка забезпечує великий простір та надійний захист оператора.

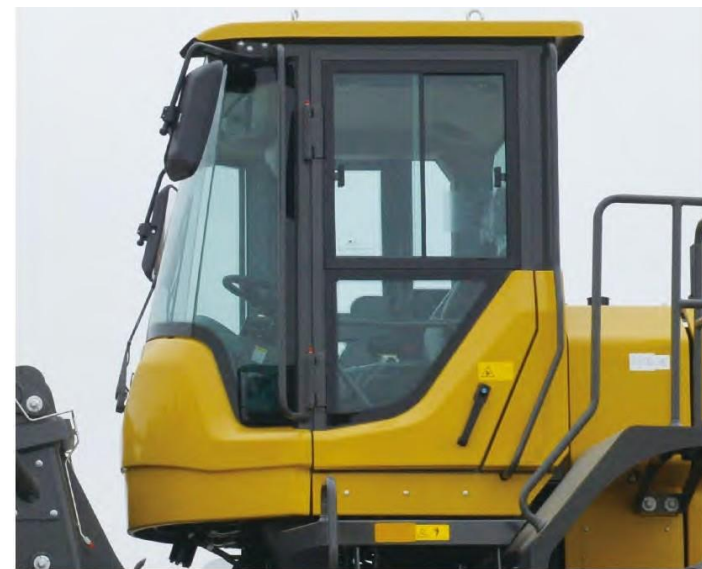
В кабіні передбачена чудова видимість вперед і назад. Видимість значно покращується завдяки вигнутому лобовому склу та великому задньому дзеркалу. Пропонується опція – камера заднього виду навантажувача для підвищення безпеки під час роботи. Козирок для захисту оператора від сонця є стандартною комплектацією машини.

### Конструкція з мікро герметизацією під тиском

Мікро герметизація під тиском забезпечує надійну ізоляцію кабіни, можливість підтримання стабільної температури, незважаючи на погоду – для цього передбачені тепловентилятор та кондиціонер повітря. Досконала ізоляція також надійно захищає від шуму, забезпечує комфорт і зменшує навантаження на оператора.

### Досконала передня панель управління

Машина обладнана досконалою панеллю управління з виведенням показань від різних вимірювальних приладів; оператор може відслідковувати робочий стан навантажувача в реальному часі. Положення колонки кермового керування можна налаштувати – вона рухається вперед та назад згідно з потребами оператора.



### Комфортне сидіння

Сидіння на механічній підвісці ефективно поглинає вібрації, краще адаптується до ваги оператора, значно зменшуючи робоче навантаження. Положення підлокітників можна регулювати для створення комфортного положення для шиї та голови оператора під час роботи.

### Звукоізоляція, ізоляція від вібрацій

Унікальна конструкція ENSIGN для поглинання вібрацій поліпшує умови роботи та надійно захищає внутрішні компоненти, зменшує навантаження на оператора та подовжує термін експлуатації машини. Задня вісь може коливатися на 11° для збільшення прохідності на не облаштованих будівельних майданчиках.

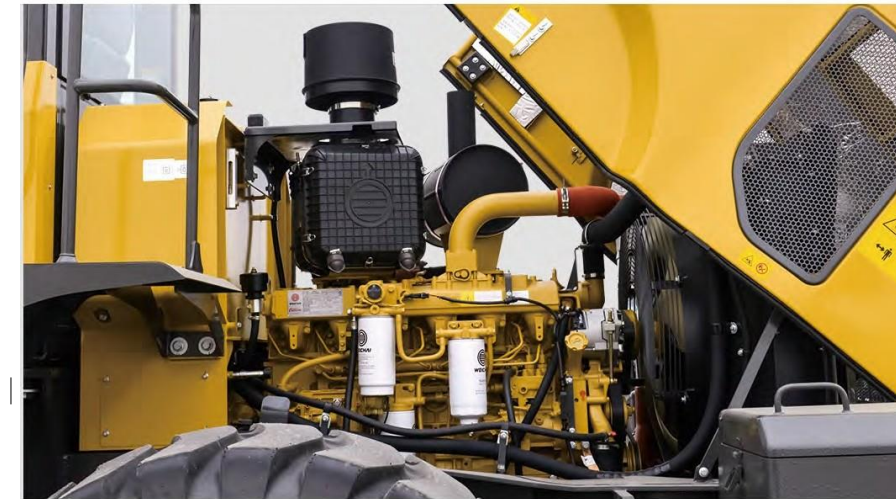
Внутрішня стінка капота двигуна та підлога кабіни вкриті звукопоглинаючим матеріалом для зменшення рівня шуму в машині та поліпшення умов роботи оператора.

### Конструкція сходів з опорами в трьох точках

Сходи та всі сходи для підйому зроблені, як конструкції з опорою в трьох точках для забезпечення зручної посадки та висадки з кабіни. Не слизьке покриття сходів зменшує можливість ковзання під час посадки в машину.



## ПРОДУКТИВНІСТЬ



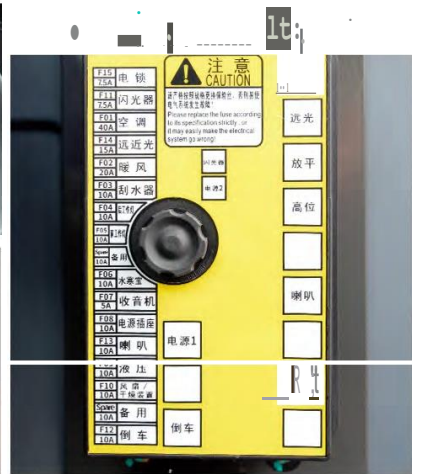
### Доступ до двигуна

Суцільний капот у машинах ENSIGN з можливістю нахилу можна підняти на 65° - це найкращий доступ до двигуна в машинах такого типу; якщо необхідно, капот можна легко зняти. Одинарні радіатори з паралельними пластинами ефективно розсіюють тепло, вони також дуже зручні в очищенні.

Фільтр палива розташований збоку від двигуна, він зручний в обслуговуванні. Індикатори рівня палива та гідравлічної рідини розташовані в зручних місцях на баку, вони добре помітні для перевірки рівня.

### Зручне змащування

Всі точки змащування розташовані в зручних місцях навантажувача для спрощення процесу змащування. Оператор може проводити регулярне технічне обслуговування, стоячи на землі. Пропонується опція: центральна система змащування для зручності, за індивідуальним замовленням клієнта.



### Панель управління та КВП

На досконалій панелі управління виведені значення аналогових засобів вимірювання з індикаторами в зеленій та червоній зоні – це допомагає оператору контролювати та підтримувати робочі параметри систем машини в межах припустимих значень. Це дуже зручно та корисно для технічних спеціалістів під час ремонту чи технічного обслуговування машини.

### Централізований електронний блок управління

На централізованому електронному блоці управління зібрані запобіжники та реле. Він розташований у кабіні, це більш безпечно та надійно, а також дуже зручно для перевірки та технічного обслуговування.

### Осі з сухими гальмами

На осях встановлені сухі гальма, в яких гальмові колодки знаходяться не на осі. Така конструкція забезпечує зручну та ефективну за витратами заміну гальмових колодок. Гальмівні шланги в передній частині осі захищені сталевими пластинами від пошкодження матеріалами, які можуть випадати з ківша.



Ми дуже раді бути клієнтами компанії ENSIGN не лише завдяки якості продукції ENSIGN, але й завдяки зручному післяпродажному обслуговуванню. Після тисяч годин роботи на наших об'єктах з мінімальними простоями ми переконані, що компанія ENSIGN та машини ENSIGN є надзвичайно надійними, на них завжди можна розраховувати.

**Айу, Менеджер проектів будівельної компанії зі Східної Азії**



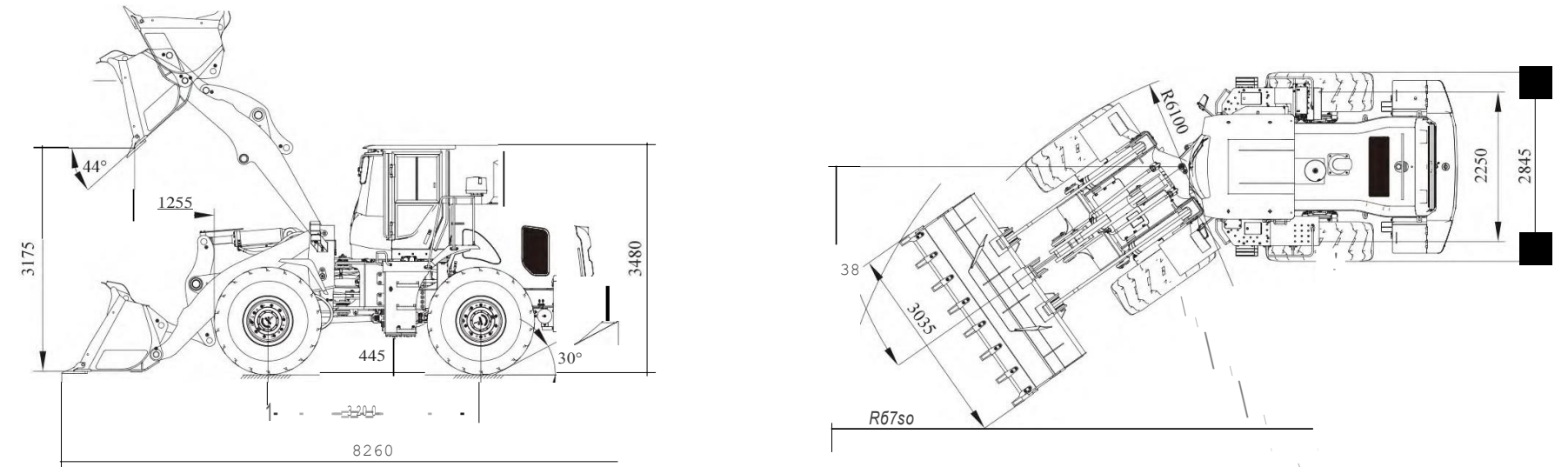
## Надійність у роботі

- **Надійна якість:** Як відповідальна компанія, ENSIGN щиро переконана, що якість – це найважливіший компонент у створенні цінності для наших клієнтів. Виробництво високоякісних машин з неперевершеними експлуатаційними характеристиками – це пріоритет компанії ENSIGN.

- **Надійність в обслуговуванні:** Концепцією та стилем роботи компанії ENSIGN «насамперед увага до клієнта». Завдяки швидкому сервісу, високоякісним запчастинам та глобальній сервісній мережі профілактичне технічне обслуговування в компанії ENSIGN забезпечує мінімізацію часу простоїв машини, та, відповідно, зменшення експлуатаційних витрат і зручність для клієнта.

- **Надійність у роботі однією командою:** Компанія ENSIGN ставить до клієнтів, як до надійних партнерів у веденні бізнесу, ми завжди прислухаємося до клієнтів для створення інноваційних підходів та задоволення потреб клієнта в процесі тісної співпраці. ENSIGN завжди буде разом з Вами.

## Колісний навантажувач YX656



Технічні параметри		Двигун	
Об'єм ківша (м3)	3.0 (2.4 - 4.5)	Модель	Weichai WP10G220E21
Розрахункове навантаження (кг)	5000	Тип: вертикальний, лінійний, з прямим упорскуванням, з водяним охолодженням, чотирьохтактний, з турбопіддувом	
Робоча вага (кг)	17420	Розрахункова потужність (кВт)	162
Максимальна тягова сила (кН)	160	Максимальний крутний момент (Нм)	980
Максимальне зусилля відривання (кН)	184	Розрахункова швидкість (об./хв)	2200
Подолання схилу (°)	30	Висота нагнітання насосом (L)	9.726
Мінімальний радіус повороту (з зовнішньої сторони ківша) (мм)	6750	<b>Система приводу</b>	
Мінімальний радіус повороту (з зовнішньої сторони колеса) (мм)	6040		
Початок руху на схилі (°)	30	Тип перетворювача крутного моменту: одна ступень, 2 фази, 4 елемента	
Загальний час циклу (сек.)	≤ 11	Тип передачі: планетарна силова передача	
Кут скидання (°)	48	Передачі: 2 передні, 1 задня	
Висота скидання (мм)	3125	Тип основного привода: зі спіральним зчепленням, перший редуктор	
Відстань скидання (мм)	1180	Тип редуктора передачі: планетарний, перший редуктор	
Мінімальний дорожній кліренс (мм)	445	Осі приводу: осі сухого типу	
Колісна база (мм)	3200		
Колія (мм)	2250	<b>Об'єми баків та внутрішні об'єми ПММ</b>	
Характеристики покришок	23.5-25	Паливний бак (л)	320
Максимальна швидкість (км/год.)	39	Масило двигуна (л)	20
Кут повороту кермового керування (вправо/вліво) (°)	38	Масило трансмісії (л)	63
Габаритні розміри (Д x Ш x В)	8260 x 3035 x 3480	Гідравлічне мастило (л)	175
<b>Гідравлічна система робочого обладнання</b>		Масило коробки (на кожну вісь)	20
Тиск у гідравлічній системі	18 МПа	Антифриз (л)	48
Тип управління	Джойстиком	<b>Система гальмування</b>	
Тип насоса мастила	Трибовий насос		
<b>Система кермового керування</b>		Сервісне гальмо: пневмогідравлічне дискове гальмо з супортом	
Тип	гідравлічне, з датчиком навантаження	Стоянкове гальмо: ручне дискове гальмо з супортом	
Подача насосом мастила	10 куб см		
Робочий тиск	16 МПа		