



ІННОВАЦІЙНА ЛОГІСТИЧНА ТЕХНІКА

**для Терміналів та Портів,
Промисловості та Будівництва:**

- › Річстакери дизельні та електричні 10-72 тонн
- › Вилкові навантажувачі дизельні та електричні 5-72 тонн
- › Термінальні тягачі та маневрові гідравлічні платформи
- › Повноповоротні телескопічні навантажувачі 3-52 тонн
- › Вакуумні колісні прибиральні машини



П Р О К О М П А Н І Ю

Forx



Шановні партнери!

Комплексна пропозиція компанії «ФОРКС» з 2008 року охоплює повний спектр навантажувально-розвантажувальних робіт і встановлює галузеві стандарти енергоефективності, надійності, а також комфорту для оператора.

Ціль компанії – допомогти підвищити безпеку та ефективність ваших операцій шляхом органічної інтеграції термінальних процесів. Компанія «ФОРКС» є лідируючим постачальником навантажувально-розвантажувального обладнання, рішень в області автоматизації та супутніх послуг. Наш унікальний досвід у наданні професійних послуг в області навантажувально-розвантажувальних систем, опирається на цінності та традиції компанії-виробника високоякісного обладнання.

Розгалужена філіальна структура компанії із представництвами у великих регіональних центрах України дозволяє якісно та ефективно обслуговувати своїх клієнтів по всій території України.

Компанія «ФОРКС» пропонує сервісні послуги та технічну підтримку для навантажувально-розвантажувального обладнання всіх торгових марок в портах та терміналах, логістичних центрах, а також на підприємствах важкої промисловості.

Мобільні бригади сервіс-інженерів у найкоротший термін прибудуть до Вас на підприємство для проведення планового та позапланового обслуговування для запобігання мінімальному простою техніки.

В особі компанії «ФОРКС» ви знайдете надійного постачальника та партнера!



Реалізовані проекти



Новини компанії

 Kalmar

Forx

Компанія «Форкс»
заснована у 2008 році
Авторизований імпортер
4-х основних брендів:



СЕРВІСНА СЛУЖБА

Центр Обслуговування Клієнтів

☎ 0 800 330 111

e-mail: service@forx.ua

» **Головний офіс - Київ**
м. Київ
вул. Петропавлівська 54-А
Україна, 04086
☎ 0 800 33 01 11
e-mail: sales@forx.ua

» **Регіональний офіс - Одеса**
65091, м. Одеса
вул. Середня, 6

» **Регіональний офіс - Дніпро**
49000 м. Дніпро
вул. Стартова, 20

» **Регіональний офіс - Рівне**
33027, м. Рівне
вул. Київська, 92-А

» **Регіональний офіс - Харків**
61052, м. Харків
просп. Гагаріна, 201-Б

» **Регіональний офіс - Львів**
79040, м. Львів
вул. Конюшинна, 7

» **Регіональний офіс - Вінниця**
21011, м.Вінниця
вул. Ватутіна, 172

» **Маріуполь**
» **Полтава**
» **Тернопіль**
» **Суми**

» **Запоріжжя**



15 років
на ринку

Понад **100**
проектів

12 регіональних
представництв
та сервіс-центрів



Компанія FORX
є авторизованим дилером в Україні
провідної торгової марки

ВАНТАЖНОЇ ТЕХНІКИ

 **Kalmar**

Продукція Kalmar представлена
широким модельним рядом
**вилкових та телескопічних
навантажувачів** для термінальної
логістики та промисловості,
що розраховані на
експлуатацію
в складних
умовах





Kalmar

ІСТОРІЯ ТА ІННОВАЦІЇ



Інновації для компанії Kalmar завжди були в центрі бізнесу – вони постійно революціонують рішення для обробки контейнерів. У 1940-х роках Kalmar розробили перший промисловий навантажувач, а в 1970-х – перший термінальний тягач RoRo. Щоб задовольнити потребу в більш ефективній обробці контейнерів, у 1980-х роках Kalmar випустив на комерційну базу перше покоління ричтакерів, а через десять років представив перший вантажно-розвантажувальний пристрій RT для обробки контейнерів і пересування по пересіченій місцевості. Перші кроки в автоматизації логістичних терміналів були зроблені більше 20 років тому.

Завдяки цим та багатьом іншим інноваціям Kalmar зробила революцію в галузі обробки вантажів і контейнерів. І завдяки пристрасі, спільному досвіду та глибоким знанням галузі їх мета – знову і знову перевершувати ваші очікування.

Сьогодні компанія Kalmar є передовою в галузі автоматизації портів і енергоефективної обробки вантажів. Техніка унікальна своєю здатністю забезпечити повну інтеграцію різних термінальних процесів.

“Ми хочемо бути вашим справжнім і цінним діловим партнером, який може надати комплексне рішення: найкращі продукти, увесь спектр послуг та унікальні можливості інтеграції та автоматизації на благо вашого бізнесу.” - Kalmar.



Якість -Техніка створена із якісних матеріалів, що пройшли перевірку часом

Надійність -Техніка Kalmar працює за будь-яких умов

Ефективність -Рішення Kalmar задають новий рівень з енергоефективності та надійності

ВИЛКОВІ НАВАНТАЖУВАЧІ

KALMAR HEAVY LINE RANGE

Вилкові навантажувачі Kalmar DCG330-DCG540 розроблені, щоб запропонувати вам найкращу віддачу від інвестицій протягом усього терміну служби. Ці вилкові навантажувачі наступного покоління ідеально підходять для таких завдань, як обробка сталі та деревини, він поєднує в собі низьке споживання палива та чудову продуктивність підйому з легким обслуговуванням і надійністю.



Додаткові характеристики:

- » Поворотне водійське сидіння
- » Надійна електроніка
- » Відмінні характеристики підйому
- » Мінімальна вартість володіння
- » Реверсивний вентилятор охолодження
- » Справна робота в надважких умовах



Низька витрата палива

Удосконалений двигун забезпечує максимальну потужність і крутний момент на низьких обертах, що означає покращену економію палива без шкоди для надійності, довговічності та продуктивності.

ВИЛКОВІ НАВАНТАЖУВАЧІ

» FORKLIFT MEDIUM AND HEAVY RANGE

Модель	Вантажопідйомність, кг	Центр навантаження, мм	Макс. висота підймання, мм	Двигун	Потужність двигуна, кВт
DCG90-6	9 000	600	3000 - 7000	Cummins	113 - 129
DCG100-6	10 000	600	3000 - 7000	Cummins	113 - 129
DCG120-6	10 000	600	3000 - 7000	Volvo/Cummins	129 - 188
DCG120-12	10 000	1200	3000 - 7000	Volvo/Cummins	129 - 188
DCG140-6	14 000	600	3000 - 7000	Volvo/Cummins	129 - 188
DCG140-12	14 000	1200	3000 - 7000	Volvo/Cummins	129 - 188
DCG150-6	15 000	600	3000 - 7000	Volvo/Cummins	129 - 188
DCG160-6	16 000	600	3000 - 7000	Volvo/Cummins	129 - 188
DCG160-12	16 000	1200	3000 - 7000	Volvo/Cummins	129 - 188
DCG180-6	16 000	600	3000 - 7000	Volvo/Cummins	129 - 188
DCG180-12	18 000	600	3000 - 7000	Volvo/Cummins	164 - 188
DCG200-12	20 000	1200	3000 - 7000	Volvo/Cummins	164 - 188
DCG220-9	22 000	900	3000 - 7000	Volvo/Cummins	164 - 188
DCG220-12	22 000	1200	3000 - 7000	Volvo/Cummins	164 - 188
DCG250-12	25 000	1200	3000 - 7000	Volvo/Cummins	164 - 188
DCG280-12	28 000	1200	3000 - 7000	Volvo/Cummins	168 - 201
DCG300-12	30 000	1200	3000 - 7000	Volvo/Cummins	168 - 201
DCG330-12	33 000	1200	3000 - 7000	Volvo/Cummins	168 - 201

» ESSENTIAL RANGE

Модель	Вантажопідйомність, кг	Центр навантаження, мм	Макс. висота підймання, мм	Двигун	Потужність двигуна, кВт
DCG100-6T	10 000	600	3000 - 7000	Cummins	113 - 129
DCG120-6T	10 000	600	3000 - 7000	Volvo/Cummins	129 - 188
DCG120-12T	10 000	1200	3000 - 7000	Volvo/Cummins	129 - 188
DCG140-6T	14 000	600	3000 - 7000	Volvo/Cummins	129 - 188
DCG140-12T	14 000	1200	3000 - 7000	Volvo/Cummins	129 - 188
DCG150-6T	15 000	600	3000 - 7000	Volvo/Cummins	129 - 188
DCG160-6T	16 000	600	3000 - 7000	Volvo/Cummins	129 - 188
DCG160-12T	16 000	1200	3000 - 7000	Volvo/Cummins	129 - 188
DCG180-6T	16 000	600	3000 - 7000	Volvo/Cummins	129 - 188



Р І Ч С Т А К Е Р И

REACH-STAKER DRG 42-45t DRU 45t

Річстакери Kalmar розроблені, щоб допомогти вашим підприємствам і всьому бізнесу досягти нових висот. Поєднуючи наш багаторічний досвід роботи з матеріалами та контейнерами з нашою інноваційною технологією обробки вантажів, вони пропонують високу продуктивність протягом усього робочого циклу.

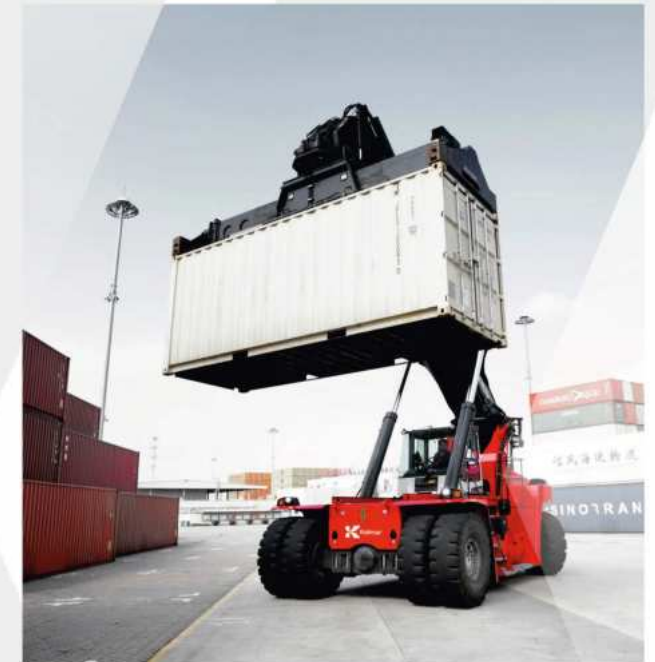
Висока продуктивність протягом усього робочого циклу, зручна експлуатація, низькі експлуатаційні витрати та чудові екологічні показники.



Р І Ч С Т А К Е Р И

» Kalmar Reach-Staker DRG 42-45T

Модель	Вантажопідйомність, КГ	Базова довжина, ММ	Висота штабелювання, яруси	Двигун кВт
DRG420-60 S5	42 000	6000	5	246 - 285
DRG450-60 S5	45 000	6000	5	246 - 285
DRG450-65 S5	45 000	6500	5	246 - 285
DRG450-65 S6	45 000	6500	6	246 - 285
DRG450-70 S5	45 000	7000	5	246 - 285
DRG450-70 S6XS	45 000	7000	6	246 - 285
DRG450-75 S5XS	45 000	7500	5	246 - 285
DRG450-75 S6XS	45 000	7500	6	246 - 285
DRG450-82 S5XS	45 000	8250	5	285
DRG450-92 S5XS	45 000	9250	5	285



» Kalmar Reach-Staker DRU 45T

Модель	Вантажопідйомність, КГ	Базова довжина, ММ	Висота штабелювання, яруси	Двигун кВт
DRU450-62S5	42 000	6250	5	235 - 265
DRU420-62S6	42 000	6250	6	235 - 265



Т Е Р М І Н А Л Ь Н І Т Я Г А Ч І

Наше рішення для портів, терміналів, логістичних, промислових і інترمодальних застосувань забезпечує чудову продуктивність і ергономіку, а також просте обслуговування.

- » Максимальна оперативність
- » Низькі експлуатаційні витрати
- » Чудова маневренність
- » Унікальний комфорт



Модель	Колісна база, мм	Двигун	Потужність, кВт	Колісні мости	Зчпний пристрій
TT618i	3 000	Cummins	168 - 194 кВт	SISU	1000 мм в/п 25/32 т
TR618i	3 025	Cummins	168 - 194 кВт	SISU	1000 мм в/п 32/36 т
Kalmar T2i	2 950	Cummins	129	Kalmar FA11 -- Meritor MFS20	в/п 20
	3 200	Cummins	164		в/п 32
	3 450	Cummins	168		в/п 36

ШТАБЕЛЕРИ

Модель	Підйомність, кг	Трансмiсія	Штабелювання, яруси	Двигун	Двигун, кВт
DCG400-410CSG	40 000	Dana 30500	4	Volvo	265
	41 000	Dana 30500	6	Volvo	265
DCG80-45 ES4 - ES8	8 000	Dana 30500	від 4 до 8	Volvo/Cummins	160 - 185
DCG90-45 ES4 - ES8	9 000	Dana 30500	від 4 до 8	Volvo/Cummins	160 - 185
DCG100-45 ES4 - ES8	10 000	Dana 30500	від 4 до 8	Volvo/Cummins	160 - 185
DCG110-45 ES4 - ES8	11 000	Dana 30500	від 4 до 8	Volvo/Cummins	160 - 185
DCU 80-45 ES4 - ES8	8 000	Dana 14300	від 4 до 8	Volvo/Cummins	160 - 185
DCU 90-45 ES4 - ES8	9 000	Dana 14300	від 4 до 8	Volvo/Cummins	160 - 185
DCU 100-45 ES4 - ES8	10 000	Dana 14300	від 4 до 8	Volvo/Cummins	160 - 185
DCG70-35T, E3	7 000	ZF WG161	3	Volvo/Cummins	105 - 129
DCG70-35T, E4	7 000	ZF Wg161	4	Volvo/Cummins	105 - 129

ШТАБЕЛЕРИ KALMAR створені, щоб забезпечити максимальну продуктивність водія. Машини Kalmar є лідерами у сфері ергономіки, і штабелери для порожніх та наповнених контейнерів не є винятком.



ЕЛЕКТРИЧНІ ВИЛКОВІ НАВАНТАЖУВАЧІ



ЕЛЕКТРИЧНА СЕРІЯ



З нашою електричною серією останнього покоління ви отримуєте найкраще з обох світів – усі характеристики потужного дизельного навантажувача, але без викидів, шуму та вібрації.

KALMAR ELECTRIC – це надійна інвестиція, яка може окупитися всього за два роки завдяки високій ефективності роботи, низьким витратам на технічне обслуговування та тривалому терміну служби. Електричні вилкові навантажувачі мають діагностичну систему, яка економить час та зменшує вартість володіння. Легке обслуговування та повністю регульована кабіна EGO робить вилкові навантажувачі Kalmar найкращими у своїй ніші.



ЕЛЕКТРИЧНІ ВИЛКОВІ НАВАНТАЖУВАЧІ



ЕЛЕКТРИЧНА СЕРІЯ

» Electric Drive 5-9 т

Модель	Підйомність, КГ	Центр навантаження, ММ	Висота підймання, ММ	Батарея
ECG50-6	5 000	600	3500 - 6000	75 kWh
ECG55-6	5 500	600	3500 - 6000	75 kWh
ECG60-6	6 000	600	3500 - 6000	99 kWh
ECG70-6	7 000	600	3500 - 6000	99 kWh
ECG80-6	8 000	600	2750 - 6000	112 kWh
ECG80-9	8 000	900	2750 - 6000	112 kWh
ECG90-6	9 000	600	3000 - 6000	124 kWh
ECG90-9	9 000	900	3000 - 6000	124 kWh

» Medium Electric 9-18 т

ECG100-6	10 000	600	3000 - 7000	2x620 A - 120 V
ECG120-6	12 000	600	3000 - 7000	2x620 A - 120 V
ECG140-6	14 000	600	3000 - 7000	2x775 A - 120 V
ECG100-12	10 000	1200	3000 - 7000	2x775 A - 120 V
ECG120-12	12 000	1200	3000 - 7000	2x930 A - 120 V
ECG150-6	15 000	600	3000 - 7000	2x775 A - 120 V
ECG150-12	15 000	1200	3000 - 7000	2x1085 A - 120 V
ECG160-6	16 000	600	3000 - 7000	2x930 A - 120 V
ECG160-9	16 000	900	3000 - 7000	2x1085 A - 120 V
ECG160-12	16 000	1200	3000 - 7000	2x1085 A - 120 V
ECG180-6	18 000	600	3000 - 7000	2x1085 A - 120 V

» Electric Heavy Forklift 18-33 т

ECG180-12	18 000	600	3000 - 7000	163 kWh
ECG200-12	20 000	1200	3000 - 7000	163 kWh
ECG220-12	22 000	1200	3000 - 7000	163 kWh
ECG250-12	25 000	1200	3000 - 7000	163 kWh
ECG280-12	28 000	1200	3000 - 7000	245 kWh
ECG300-12	30 000	1200	3000 - 7000	245 kWh
ECG330-12	33 000	1200	3000 - 7000	245 kWh



ЕЛЕКТРИЧНІ РІЧСТАКЕРИ



ЕЛЕКТРИЧНА СЕРІЯ

РІЧСТАКЕР KALMAR з електричним приводом і вантажопідйомністю до 45 тонн підвищує екологічність ваших операцій, зберігаючи найвищий рівень продуктивності та безпеки.

Електрична техніка була розроблена для мінімізації втрат енергії. Завдяки подовженому терміну служби батареї, продуктивності та моніторингу, втрати енергії були мінімізовані, що дозволило збільшити інтервали зарядки. Рекуперативне живлення від гальмівної системи повертає енергію до акумуляторів, ще більше підвищуючи загальну ефективність системи.

Модель	Підйомність, кг	Довжина, мм	Висота штабелювання, яруси	Батарея, кВт
ERG420-60S5	42 000	6 000	5	245 - 587
ERG450-60S5	45 000	6 000	5	245 - 587
ERG450-65S5	45 000	6 500	5	245 - 587
ERG450-65S6	45 000	6 500	6	245 - 587

ЕКОНОМІЯ ЕНЕРГІЇ Загальні витрати на володіння електричним річстакером на 75% менші, порівняно з традиційним дизельним річстакером



ECC efficient



Kalmar



Forx

Е Л Е К Т Р И Ч Н І Ш Т А Б Е Л Е Р И



Електричні штабелери Kalmar працюють дуже тихо, тому вони комфортні для водіїв та ідеально підходять для роботи в населених пунктах, де надмірний шум буде заважати. Всі штабелери мають ергономічну кабіну EGO в стандартній комплектації.

Повністю електричні штабелери Kalmar серії ECG70-35 E3/E4 знизять ваші витрати на паливо не змінюючи експлуатаційної потужності.



Електричні рішення подовжують довговічність техніки, збільшують безпеку та допомагають Вам забути про витрати на паливо.






Модель	Батарея	Штабелювання	Підйомність
ECG70-35 E3	2 x 1085 А - 120 В	3 яруси	7000 кг
ECG70-35 E4	2 x 1085 А - 120 В	4 яруси	7000 кг



ЕЛЕКТРИЧНІ ТЕРМІНАЛЬНІ ТЯГАЧІ



Термінальні тягачі Kalmar з електроприводом допоможуть підвищити екологічну ефективність ваших операцій, зберігаючи при цьому найвищий рівень продуктивності та безпеки. Маючи ряд варіантів модульних акумуляторів та підзарядки, ми допоможемо підібрати рішення, яке підійде саме для вашого бізнесу.

-  Система пожежогасіння
-  Алколок
-  Додаткове освітлення
-  Камери заднього огляду
-  Схвалено DOT
-  Різноманітність параметрів вантажопідйомності на вибір

 Різні типи колісних баз

 Різноманітність параметрів висоти підйому



Серія оснащена системою терморегулювання, яка дозволяє вашому обладнанню працювати оптимально навіть за екстремальних погодних температур. Система підтримує температуру основної батареї в межах 25-30°C для оптимальної роботи, навіть коли температура зовні опускається до -30°C та підвищується до +50°C.



Kalmar T2 E

Модель	Колісна база 3 200 мм	Колісна база 3 450 мм	Drive Train
D 81-50	Двигун Cummins Батарея 152 кВт-год	Двигун Cummins Батарея 152 кВт-год	Kalmar FA11 / Kalmar RA38 12.2:1
D 110-50	Двигун Cummins Батарея 152 кВт-год	Двигун Cummins Батарея 152 кВт-год	Kalmar FA11 / Kalmar RA38 12.2:1
D 81-50	Двигун Cummins Батарея 182 кВт-год	Двигун Cummins Батарея 182 кВт-год	Kalmar FA11 / Kalmar RA38 12.2:1
D 110-50	Двигун Cummins Батарея 182 кВт-год	Двигун Cummins Батарея 182 кВт-год	Kalmar FA11 / Kalmar RA38 12.2:1

СИСТЕМА ДИСТАНЦІЙНОГО МОНІТОРИНГУ

Kalmar Insight повний контроль обладнання у реальному часі

Kalmar Insight – це рішення для автоматизації процесів, яке підвищує прозорість операцій та скорочує час простою за рахунок віддаленого моніторингу обладнання та складання звітів.

Завдяки зручному графічному інтерфейсу модуля моніторингу оператори терміналів можуть швидко і легко відкрити деталізацію та знайти необхідну інформацію про обладнання, а також створити оперативну статистику з метою планування роботи. У рамках модуля звітності може формуватися статистика операцій. Опціонально також є ідентифікація водія, що дозволяє підв'язати водія до обладнання.

Kalmar Insight забезпечує більш ефективне управління операціями з обробки контейнерів, скорочує час простою та підвищує безпеку на вашому терміналі.

Переваги **Kalmar Insight**:

- » Покращене обслуговування та ефективність ремонту
- » Удосконалена безпека
- » Віддалений моніторинг автопарку
- » Збільшений час безвідмовної роботи обладнання



Container ID:
INDU 860314 7 45G1
Weight: 24467Kg
Location: S56 R2 H4

Container ID:
JYFC 236178 6 45G1
Weight: 23567Kg
Location: S56 R1 H4

Container ID:
ARGR 984516 1 45G1
Weight: 24756Kg
Location: S34 R1 H5



У Н І В Е Р С А Л Ь Н І Т Я Г А Ч І



Кожен, хто хоче досягти максимальної продуктивності у своїх виробничих та логістичних процесах, потребує безперервних та витривалих транспортних засобів. Для цього компанія «ТІІ КАМАГ» виготовляє витривалі та довговічні машини, які ідеально підходять для виконання завдань будь-якої складності.



» БЕЗСТУПІНЧАСТИЙ ГІДРОСТАТИЧНИЙ ПРИВІД » ПРОСТОТА ОБСЛУГОВУВАННЯ » МАНЕВРЕНІСТЬ

Тягач KAMAG PM призначений для внутрішнього транспортування змінних кузовів усіх розмірів, а також напівпричепів та причепів. Його гідростатичний привод робить KAMAG PM універсальним, маневреним, швидким та надійним. Він простий та зручний в обслуговуванні та має надзвичайно економне споживання палива, що не має рівних у галузі.

Універсальний тягач KAMAG PM є ідеальним вибором для обробки BDF-контейнерів для поштового сервісу.

- » Безступінчастий гідростатичний привод
- » Простота обслуговування
- » Маневреність



KAMAG PM



У Н І В Е Р С А Л Ь Н І Т Я Г А Ч І



Абсолютно революційний тягач **KAMAG PT** спеціально створений для точного і швидкого переміщення всіх поширених напівпричепів і контейнерних шасі. Він встановлює нові стандарти продуктивності, безпеки та ергономіки. Завдяки своїй унікальній маневреності він скорочує час маневрування та підвищує ефективність роботи на майданчику.



- » Підвищена безпека
- » Максимально можлива маневреність
- » Надійне використання

Характеристика	Камаг РМ	Камаг РТ
Допустиме корисне навантаження, кг	17 000	15 600
Допустима загальна маса, кг	25 500	23 600
Висота підйому столу, мм	500	600
Висота підйому шасі, мм	150	150
Потужність двигуна, кВт	115	180
Максимальна швидкість, км/год	40	40
Радіус повороту, мм	10300	7100



KAMAG PT



ПРИБИРАЛЬНО-ПІДМІТАЛЬНА ТЕХНІКА



Dulevo International є одним з п'яти провідних виробників підмітальних машин для комерційного, промислового та міського прибирання, що працюють у більш ніж 80 країнах світу.

В нашому асортименті такі спеціальні продуктивні лінійки: вуличні та промислові підмітально-прибиральні машини, які використовуються для прибирання всередині приміщень та на відкритих майданчиках.



Якість техніки визнана багатьма провідними європейськими компаніями, не випадково саме машини **Dulevo** працюють на треках «Формули-1». Тепер ці прибиральники можуть стати Вашими помічниками.

ПРИБИРАЛЬНО-ПІДМІТАЛЬНА ТЕХНІКА



Асортимент техніки Dulevo є повністю унікальним: спеціально розроблена система пилоподавлення для всмоктування сміття, його підйом за допомогою "вертикального конвеєра" та переміщення у накопичувальний бак. Система вакууму працює навіть з вологими та мокрими частинками. Ця відмінна особливість надає змогу використовувати техніку Dulevo взимку, на відміну від техніки інших виробників. Крім цього, ця функція надає можливість проводити вологе прибирання з пилососом.



М о д е л ь	Двигун, кВт	Паливо	Ширина підмітання, мм	Бак для води, л	Розміри, см	Система збору
850 EU4	25	Дизель	1500 - 1850	200	340 x 110 x 207	Вакуумний
850 EU6	32,4	Дизель	1500 - 1850	175	342 x 114 x 214	Вакуумний
D-Zero	21	Електрика	1750 - 3200	220	459 x 144 x 215	Вакуумний
2000	75	Дизель	1800 - 3200	463	452 x 144 x 215	Вакуумний
D3	55,4	Дизель	2150	400	420 x 208 x 267	Вакуумний
D3 EU6	75	Дизель	2150	400	420 x 208 x 267	Вакуумний
5000	160	Дизель	2600	500	527 x 230 x 305	Вакуумний з конвеєром
6000	107	Дизель	2600	500	519 x 235 x 299	Вакуумний з конвеєром
6000 Hydro CNG	150	Газ	2800	4400	524 x 219 x 327	Вакуумний з конвеєром
D6	118	Дизель	2600 - 2800	400	519 x 235 x 299	Вакуумний
D-Zero Hydro	19	Електрика	1800 - 4600	1500	483 x 148 x 230	Вакуумний
7500	185	Дизель	2200	2100	616 x 255 x 320	Вакуумний з конвеєром

Компанія Dulevo використовує фільтри від компанії Gore, що збільшує довговічність техніки та надає гарантію на фільтри протягом 5 років! Ступінь фільтрації таких фільтрів у декілька разів вищий ніж у стандартних моделей.



ШИНИ ДЛЯ ВАНТАЖНОЇ ТЕХНІКИ

Continental

Шини є важливою сполучною ланкою між вантажною технікою та дорогою.

Компанія Continental працює над тим, щоб забезпечити бездоганне керування, максимальну безпеку та справжнє задоволення від водіння. Ось чому Continental є одним із провідних виробників шин для вантажної техніки у Європі.



3 головні тренди майбутнього портів та терміналів за версією Continental:

Сила

Міцні шини, які створені витримувати великі навантаження

Безпека

Портові робітники потребують стійкі транспортні засоби. Шини Continental розроблені для стабільності, міцності та продуктивності.

Швидкість

Швидкість в портах та терміналах є важливим важелем конкурентоспроможності.



ШИНИ ДЛЯ ВАНТАЖНОЇ ТЕХНІКИ



У світових рейтингах шин – продукція, що зійшла з конвеєрів Continental, регулярно входить до числа переможців. Причина популярності німецьких виробів – бездоганна якість, прагнення до досконалості та використання оригінальних технологій, здатних зробити техніку ідеально керованою.

» ШИНИ СУЦІЛЬНОЛИТІ



Continental SC20+

Шина суцільнолита для важких умов експлуатації. Перевірений малюнок протектора базується на особливому поєднанні лінійних канавок та великих блоків, що забезпечують відмінне зчеплення з будь-якою поверхнею.

- тривалий термін служби
- низький опір коченню
- підвищена міцність та стійкість до порізів
- видатний пробіг та оптимальна енергоефективність

Розміри:

- 4.00-8 • 5.00-8 • -6.00-9 • 6.50-10 • 7.00-12 • 8.25-15
- 8.25-20 • 10.00-20 • 12.00-20 • 12.00-24 • 14.00-24

» ШИНИ ПНЕВМАТИЧНІ



Conti RT20

Шина індустріальна радіальна для відвантажувальної техніки

Conti RT20 - це ідеальне рішення як для транспортування і штабелювання порожніх контейнерів, так і для навантажувачів, що перевозять великогабаритні промислові вантажі. Інноваційний склад протектора забезпечує високою стійкістю до буксирування і тріщин протектора, що подовжує пробіг і тривалий термін служби.

- відмінне зчеплення
- збільшений термін служби шин
- підвищений захист від пошкодження (порізостійкість)

Розміри:

- 12.00" R20 • 11.00" R20 • 10.00" R20



General Tire Lifter

Суцільнолита шина для внутрішніх та зовнішніх логістичних операцій, у якій особлива увага приділяється довговічності та надійності.

General Tire Lifter ідеально підходить для використання із середньою інтенсивністю, в основному використовується при роботі до двох змін, де основна увага приділяється виконанню роботи, не зважаючи на простоті.

Розміри:

- 4.00-8 • 5.00-8 • 6.00-9 • 6.50-10 • 7.00-12 • 7.00-15
- 7.50-15 • 8.25-15 • 10.00-20 • 12.00-20 • 14.00-24



IC40 Extra Deep

Шина для складних умов експлуатації, в яких важлива висока ходимість та тривалий термін служби.

Шина з глибоким протектором для складних умов експлуатації

- висока стійкість
- велика глибина малюнка протектора
- підвищена ходимість
- підвищена стійкість до пошкоджень

Розміри:

- 5.00-8 • 6.00-9 • 6.50-10 • 7.00-12 • 7.00-15
- 7.50-15 • 8.25-15

» ШИНИ ПНЕВМАТИЧНІ



Container Master

Шини для транспортних засобів, призначених як для підбору та штабелювання, так і для завантаження та транспортування на короткі відстані

У новій шині Continental Container Master застосована унікальна технологія V.ply. Завдяки надзвичайно міцним боковинам знижується кут крену, поліпшується захист від пошкоджень, а термін служби шини збільшується. Крім того, її інноваційна конструкція поліпшує керуваність на місці і істотно знижує ймовірність тріщин в протекторі.

- тривалий термін служби і висока стабільність
- зменшення ризику утворення тріщин і накопичення тепла

Розміри:

• 12.00-24 • 14.00-24 • 16.00-25 • 18.00-25 • 18.00-33

» ШИНИ ПНЕВМАТИЧНІ



Continental Crane Master

У новій лінійці шин Continental Crane Master застосовується унікальна технологія V.ply, особливістю якої є виняткова міцність конструкції шини, що знижує опір коченню та продовжує термін служби. Крім того, інноваційна конструкція нових шин V.ply покращує керуваність під час повороту на місці.

Шини CraneMaster мають вузькі блоки протектора із закругленими контурами, що знижує навантаження при повороті на місці; це забезпечує високу маневреність та зводить до мінімуму ризик утворення тріщин на протекторі.

- видатна маневреність
- знижено ризик появи тріщин на протекторі
- стабільність на малих швидкостях з високим навантаженням

Розміри:

• 14.00-24 • 16.00-25 • 18.00-25 • 21.00-25



Container Master Radial

Шини для важких вилкових навантажувачів, контейнерних навантажувачів і річстакерів

Нова шина ContainerMaster Radial є ідеальною для відвантажень і перевезень на великі відстані, для машин, які потенційно можуть проїжджати понад 60 км на день.

- глибокий протектор для захисту каркаса
- оптимізована форма для навантаження та транспортування
- здатність самоочищення для запобігання пошкодження сторонніми предметами

Розміри:

• 16.00 R25 • 18.00 R25 • 18.00 R33



Continental Terminal Master

Пневматична радіальна шина для портових та термінальних тягачів.

Термінальні тягачі з низькою колісною базою призначені для крутих поворотів, які зумовлюють активне стирання шин. Крім того, робота тягачів здебільшого відбувається на нерівних поверхнях із бордюрами, рейками, а також сміттям.

Continental TerminalMaster розроблено для цього типу важких умов експлуатації, поєднуючи високу вантажопідйомність, надзвичайно глибокий протектор і додатковий захист від пошкоджень сторонніми предметами.

Розміри:

• 280/75R22.5 TL • 310/80R22.5 TL

» ШИНИ ПНЕВМАТИЧНІ



Continental EM-Master

Універсальна великогабаритна шина для ковшових навантажувачів, кар'єрних самоскидів та дорожньо-будівельної техніки

Модель E3/L3 має звичайну висоту протектора, максимальну здатність до самоочищення, суттєво менше нагрівається завдяки відкритому малюнку протектора (покращене охолодження).

Модель E4/L4 має високий малюнок протектора для кращого захисту каркасу від порізів та проникнення сторонніх предметів, збільшений обсяг блоків протектора для підвищення зносостійкості

Розміри:

E3/L3: • 17.5 R 25 • 20.5 R 25 • 23.5 R 25 • 26.5 R 25
• 29.5 R 25, • 750/65 R 25, • 875/65 R 29
E4/L4: • 23.5 R 25 • 26.5 R 25 • 29.5 R 25

» ШИНИ ПНЕВМАТИЧНІ



Continental 70E

Багатоцільова шина для складних позашляхових та будівельних робіт на невеликих машинах.

Великий пробіг та тривалий термін служби допомагають знизити витрати на заміну шин. Посилений профіль протектора з відкритим малюнком спрощує роботу на рельєфній місцевості. Завдяки гарному зчепленню та самоочищенню шина ідеально підходить для роботи на кам'янистих поверхнях.

- Висока ефективність роботи та низька витрата палива

Розміри:

• 325/70R18 • 365/70R18 • 335/80R20
• 365/80R20 • 405/70R20



Continental RDT-Master

Великогабаритна шина для кар'єрних, жорсткорамних самоскидів

- Максимальні тягові характеристики завдяки широкому протектору та плоскому профілю.
- Відкритий малюнок протектора для видалення бруду та каміння та підвищення зчеплення з поверхнею.
- Стійкий до порізів та сколів для роботи в агресивній місцевості з більш короткими циклами навантаження.

Continental RDT-Master оснащені датчиками системи контролю тиску у шині. Ми рекомендуємо використання технології ContiPressureCheck (система контролю тиску у шині) разом із великогабаритними шинами.

Розміри:

• 18.00-33 • 21.00-33 • 24.00-35



Continental StraddleMaster

Шини для порталних автонавантажувачів.

Її каркас складається з безлічі шарів високотехнологічних волокон, що йдуть по діагоналі від одного борта до іншого під певним кутом. В результаті шина має вкрай стійкий каркас, надзвичайно міцні боковини, низький опір коченню і видатні амортизуючі властивості, що покращують безпеку і керованість, а також сприяють зниженню зносу і витрати палива.

Шини StraddleMaster Radial ідеально підходять для вантажно-розвантажувальних робіт з пересуванням на великі відстані (понад 60 км/день).

Розміри:

• 18.00 R 25 • 450/95 R 25 • 480/95 R 25
• 18.00 R 33



Наші сервісні центри та мобільні бригади обладнані сучасною діагностичною апаратурою та всім необхідним для проведення технічних та ремонтних робіт.



КОМПАНІЯ FORX Є ЛІДЕРОМ У СФЕРІ ОБСЛУГОВУВАННЯ ВАНТАЖНОЇ ТЕХНІКИ

*Під заміною мається на увазі заміна агрегату, що вийшов з ладу (що вимагає заміни), на відновлений в заводських умовах з наданням офіційної гарантії (і наданням знижки, при поверненні на завод вузла, що вийшов з ладу).

ПОСЛУГИ, ЩО НАДАЮТЬСЯ СЕРВІСНИМ ЦЕНТРОМ:

- » Роботи зі складання та розбирання вилкових навантажувачів.
- » Роботи з монтажем та перенесенням вантажної техніки.
- » Діагностика та надання відомості про дефекти перед проведенням капітальних ремонтів
- » Капітальний ремонт відповідно до відомості про дефекти та з відновленням лакофарбового покриття

Для зменшення простою техніки при проведенні капітальних ремонтів, ми пропонуємо заміну* таких великих вузлів на відновлений: ДВЗ та трансмісія.

ПОСЛУГИ З НАДАННЯМ ГАРАНТІЇ:

ДВЗ: заміна, діагностика або ремонт ДВЗ, паливної форсунки, паливної рейки, головки блоку, елементів системи охолодження, насосів високого тиску.

Трансмісія: заміна або ремонт трансмісії, насосів, фрикціонів, підшипників, провідних мостів, бортових редукторів та диференціалів.

Гідросистема: ремонт або заміна гідравлічних насосів, тестування продуктивності гідросистем, заміна або заправлення азотом гідроаккумуляторів, монтаж або демонтаж гідроциліндрів.

Гальмівна система: ремонт або заміна гальмівних насосів; ремонт, заміна, наладка або регулювання роботи гідравлічної гальмівної системи; заміна ремонтних комплектів.

Металоконструкція та навісне обладнання: заміна Twist-Lock, відновлення або ремонт проушин стріли або проушин спредера, заміна підшипників, відновлення або ремонт посадочних місць підшипників, ремонт поворотних кермових кулаків.

Шиномонтаж: заміна та шиномонтаж шин для вантажної техніки, заміна або перепресування суцільнолитих масивних шин вилкових навантажувачів.



ОРИГІНАЛЬНІ ЗАПАСНІ ЧАСТИНИ

Компанія Forx гарантує якість, надійність та оригінальність запасних частин

У наявності на складі знаходяться оригінальні запасні частини від відомих торговельних марок. Тільки оригінальні запчастини можуть забезпечити стабільну роботу, безпеку та довговічність вашої техніки.



rexroth



**VOLVO
PENTA**



Навантажувальна та Логістична техніка

Повний спектр сервісних послуг



Forx

Україна, Київ, 04086, вул. Петропавлівська, 54-А
080 033 01 11 ✉ sales@forx.ua 🌐 forx.ua



Представництва:

